

A 5.6456/10 (31a)

# Studien-Plan

für

Studierende der Medizin

an der

Landes-Universität Gießen.



Gießen 1903.

von Münchow'sche Hof- und Universitäts-Druckerei  
(Otto Kindt).

Historical Dictionary

Historical Dictionary of the British Empire

Volume I: A - C

Der nachstehende Plan soll dem Studierenden der Medizin angeben, in welcher Weise er seinen Studiengang am zweckmäßigsten einteilt.

Da der Plan nur im allgemeinen den Weg zu weisen bestimmt ist, sind in ihm lediglich diejenigen Vorlesungen etc. bezeichnet, welche für ein regelmäßiges Studium erforderlich sind. Dem Ermessen des Einzelnen bleibt es überlassen, an geeigneter Stelle zuzufügen.

Wer seiner Dienstpflicht vor dem ärztlichen Vorexamen genügen will und das Studium im Sommer beginnt, muß ein Sommersemester auf die Dienstzeit verwenden, da sonst sechs Semester notwendig sein würden, um den gesetzlichen Bestimmungen über die Zulassung zur ärztlichen Vorprüfung zu genügen.

Für die Meldung zur ärztlichen Vorprüfung sind Zeugnisse über regelmäßigen Besuch der folgenden Praktika erforderlich:

1. Sezierübungen, in zwei Wintersemestern.
2. Chemisches Praktikum.
3. Mikroskopische Übungen.
4. Physiologisches Praktikum.

Für die Meldung zum ärztlichen Approbations-  
examen sind erforderlich:

1. zwei Praktikantenscheine der medizinischen Klinik,
2. zwei Praktikantenscheine der chirurgischen Klinik,
3. zwei Praktikantenscheine der geburtshilflichen Klinik,
4. ein Zeugnis über vier von dem Praktikanten vor-  
genommene Entbindungen,
5. ein Praktikantenschein der Klinik für Augenkrank-  
heiten,
6. ein Praktikantenschein der medizinischen Poliklinik,
7. ein Praktikantenschein der psychiatrischen Klinik,
8. ein Praktikantenschein der Kinderklinik oder Poli-  
klinik,
9. ein Zeugnis über halbjährigen regelmäßigen Besuch  
der Klinik oder Poliklinik für Hals- und Nasen-  
krankheiten,
10. ein Zeugnis über halbjährigen regelmäßigen Besuch  
der Klinik oder Poliklinik für Ohrenkrankheiten,
11. ein Zeugnis über halbjährigen regelmäßigen Besuch  
der Klinik oder Poliklinik für Haut- und syphili-  
tische Krankheiten,
12. ein Zeugnis über Teilnahme am praktischen Unter-  
richt in der Impftechnik etc.,
13. die Angabe im Abgangszeugnis, daß je eine Vor-  
lesung über topographische Anatomie, Pharmakologie  
und gerichtliche Medizin gehört worden ist.

Falls das Studium an einem Universitätsort be-  
trieben worden ist, an dem die sub 8 bis 11 genannten  
Kliniken oder Polikliniken nicht vorhanden waren, so  
genügt die Teilnahme an einem Kursus für diese Fächer  
in der entsprechenden Abteilung eines von der Zentral-  
behörde ermächtigten größeren Krankenhauses.

# Studien-Plan

für

diejenigen Mediziner, welche ihre Studien im  
Sommer beginnen.

---

## I. Semester (Sommer).

Experimental-Physik  
Zoologie  
Botanik  
Osteologie und Syndesmologie (falls dieselbe im Sommer  
gelesen wird, sonst ist sie im folgenden Winter zu  
hören).

## II. Semester (Winter).

Anatomie  
Sezierübungen  
Situsdemonstration  
Experimental-Physik  
Anorganische Chemie  
Zoologie.

## III. Semester (Sommer.)

Anatomie  
Einführung in die Gewebelehre  
Organische Chemie  
Chemisches Praktikum  
Physikalisches Praktikum  
Parasiten.

## IV. Semester (Winter).

Sezierübungen  
Situsdemonstration  
Entwicklungsgeschichte  
Experimental-Physiologie  
Physiologisches Colloquium.

## V. Semester (Sommer).

Praktikum der topographischen Anatomie  
Physiologie des Auges  
Experimental-Physiologie  
Mikroskopische Übungen  
Physiologisches Praktikum.

**VI. Semester** (Winter).

Allgemeine Pathologie und pathologische Anatomie  
Klinische Untersuchungsmethoden I  
(Auskultation und Perkussion)  
Kursus für Hals- und Nasenkrankheiten  
Spezielle Pathologie und Therapie  
Medizinische Klinik  
Ausgewählte Kapitel der allgemeinen Chirurgie  
Knochenbrüche und Verrenkungen mit Verbandkursus  
Chirurgische Klinik  
Physiologie und Pathologie von Schwangerschaft,  
Geburt und Wochenbett.

**VII. Semester** (Sommer).

Spezielle pathologische Anatomie  
Klinische Untersuchungsmethoden II  
Arzneimittellehre und Rezeptierkunde  
Spezielle Pathologie und Therapie  
Medizinische Klinik  
Kursus der Mikroskopie und Chemie am Krankenbett  
Propädeutische Chirurgie  
Chirurgische Klinik  
Geburtshilfliche Operationslehre mit Übungen am  
Phantom  
Schutzpockenimpfung  
Allgemeine Psychopathologie.

**VIII. Semester** (Winter).

Pathologisch-anatomischer Demonstrations- und  
Sektionskursus  
Kursus für Haut- und syphilitische Krankheiten  
Toxikologie  
Spezielle Pathologie und Therapie  
Medizinische Klinik  
Unfallheilkunde  
Chirurgische Klinik  
Geburtshilfliche Operationslehre mit Übungen am  
Phantom  
Geburtshilflich-gynäkologische Klinik  
Augenspiegelübungen  
Hygiene  
Bakteriologie.

**IX. Semester** (Sommer).

Kursus der pathologischen Histologie  
Technik der speziellen Therapie  
Kursus für Nervenkrankheiten mit Elektrotherapie  
Medizinische Klinik  
Kinderpoliklinik  
Operationsübungen an der Leiche  
Chirurgische Klinik  
Geburtshilfslich-gynäkologische Klinik  
Geburtshilfslich-gynäkologische Besprechungen für  
Vorgeschnittene  
Funktionsprüfung des Auges  
Augenoperationsübungen  
Ophthalmologische Klinik  
Psychiatrische Klinik  
Hygienisch-bakteriologische Übungen  
Hygienisches Repetitorium  
Topographische Anatomie.

**X. Semester** (Winter).

Pathologisch-anatomischer Demonstrations- und  
Sektionskursus  
Medizinische Klinik  
Medizinische Poliklinik  
Kolloquium der Chirurgie für Geübtere  
Chirurgische Klinik  
Geburtshilfslich-gynäkologische Klinik  
Beziehungen zwischen Augen und Allgemeinleiden  
Ophthalmologische Klinik  
Forensische Psychiatrie  
Psychiatrische Klinik  
Poliklinik der Erkrankungen des Ohres und des  
Nasenrachenraumes  
Gerichtliche Medizin.

## Studien-Plan

für

diejenigen Mediziner, welche ihre Studien  
im Winter beginnen.

---

### I. Semester (Winter).

Osteologie und Synthesmologie  
Anatomie  
Sezierübungen  
Experimental-Physik  
Anorganische Chemie.

### II. Semester (Sommer).

Anatomie  
Experimental-Physik  
Organische Chemie  
Zoologie  
Botanik  
Einführung in die Gewebelehre.

### III. Semester (Winter).

Sezierübungen  
Situsdemonstration  
Zoologie  
Chemisches Praktikum.

### IV. Semester (Sommer).

Physikalisches Praktikum  
Mikroskopische Übungen  
Experimental-Physiologie  
Physiologie des Auges  
Physiologisches Praktikum  
Parasiten.

### V. Semester (Winter).

Topographische Präparier-Übungen  
Situsdemonstration  
Entwicklungsgeschichte  
Experimental-Physiologie  
Physiologisches Kolloquium.

**VI. Semester** (Sommer).

Spezielle pathologische Anatomie  
Klinische Untersuchungsmethoden (II)  
Arzneimittellehre und Rezeptierkunde  
Spezielle Pathologie und Therapie  
Medizinische Klinik  
Kursus der Mikroskopie und Chemie am Krankenbett  
Propädeutische Chirurgie  
Chirurgische Klinik.

**VII. Semester** (Winter).

Allgemeine Pathologie und pathologische Anatomie  
Klinische Untersuchungsmethoden I (Auskultation und  
Perkussion)  
Kursus für Hals- und Nasenkrankheiten  
Toxikologie  
Spezielle Pathologie und Therapie  
Medizinische Klinik  
Ausgewählte Kapitel der allgemeinen Chirurgie  
Knochenbrüche und Verrenkungen mit Verbandkursus  
Chirurgische Klinik  
Physiologie und Pathologie von Schwangerschaft, Geburt  
und Wochenbett  
Hygiene  
Bakteriologie.

**VIII. Semester** (Sommer).

Kursus der pathologischen Histologie  
Technik der speziellen Therapie  
Spezielle Pathologie und Therapie  
Medizinische Klinik  
Kinderpoliklinik  
Operationsübungen an der Leiche  
Chirurgische Klinik  
Geburtshilfliche Operationslehre mit Übungen am  
Phantom  
Geburtshilflich-gynäkologische Klinik  
Funktionsprüfungen des Auges  
Allgemeine Psychopathologie  
Hygienisch-bakteriologische Übungen  
Schutzpockenimpfung.

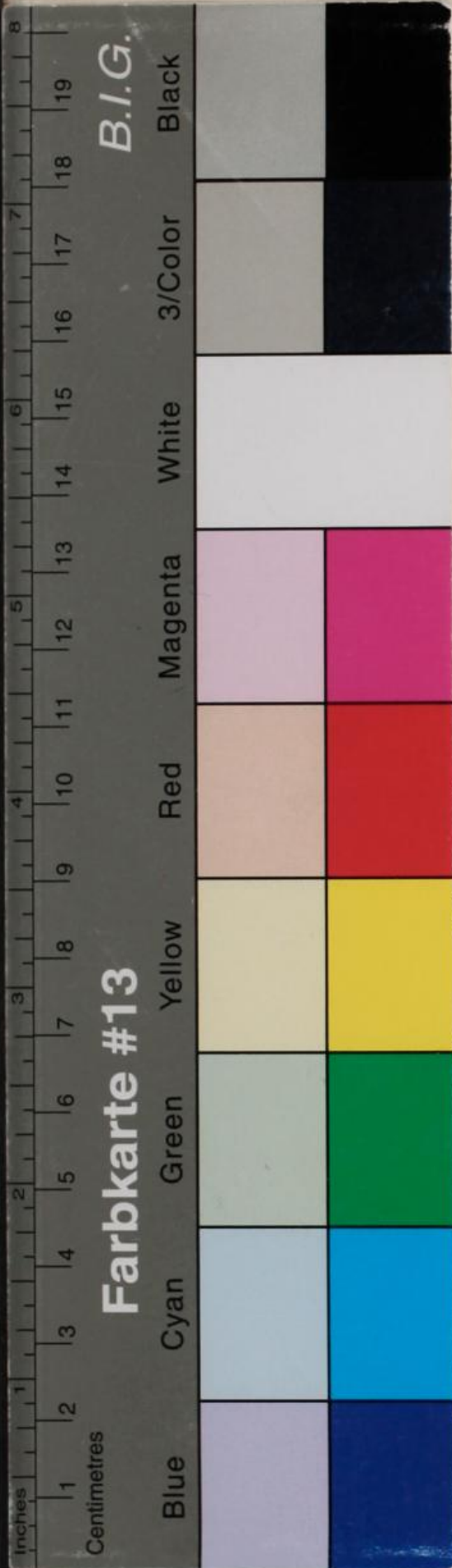
**IX. Semester** (Winter).

Pathologisch-anatomischer Demonstrations- und Sektionskursus  
Kursus für Haut- und syphilitische Krankheiten  
Medizinische Klinik  
Kolloquium der Chirurgie für Geübtere  
Unfallheilkunde  
Chirurgische Klinik  
Geburtshilfliche Operationslehre mit Übungen am Phantom  
Geburtshilflich-gynäkologische Klinik  
Beziehungen zwischen Augen- und Allgemeinleiden  
Augenspiegelübungen  
Ophthalmologische Klinik  
Forensische Psychiatrie  
Psychiatrische Klinik  
Gerichtliche Medizin.

**X. Semester** (Sommer).

Sektionskursus für Geübtere  
Kursus der Nervenkrankheiten mit Elektrotherapie  
Medizinische Klinik  
Medizinische Poliklinik  
Chirurgische Klinik  
Geburtshilflich-gynäkologische Klinik  
Geburtshilflich-gynäkologische Besprechungen für Geübtere  
Augenoperationsübungen  
Ophthalmologische Klinik  
Psychiatrische Klinik  
Hygienisches Repetitorium  
Poliklinik der Erkrankungen des Ohres und des Nasenrachenraumes  
Topographische Anatomie.

A 5-6456/10 (31a)



# Studien-Plan

für

Mediziner  
Fakultät für  
Medizin

an der

Universität Gießen.



Gießen 1903.

Verlag der Hof- und Universitäts-Druckerei  
(Otto Kindt).