

Universität Gießen.

Übersicht

über die von der theologischen Fakultät in regelmäßigem
Turnus gehaltenen Hauptvorlesungen.

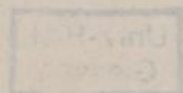
In der nachstehenden Übersicht ist als erstes Semester das Sommersemester 1898 gedacht. Der Studienplan gibt darüber Auskunft, in welchen Semestern die betreffenden Vorlesungen am besten gehört werden. Die Vorlesung über Einführung in das theologische Studium wird in jedem Sommersemester gehalten. Den übrigen Vorlesungen liegt ein drei- bzw. viersemestriger Turnus zu Grunde.

1. Semester.

Einführung in das theologische Studium.
Genesis.
Geschichte der messianischen Hoffnung.
Synoptische Evangelien.
Biblische Theologie des Neuen Testaments.
Kirchengeschichte II.
Vergleichende Konfessionskunde.
Ethik.
Praktische Theologie I.
Praktische Exegese.

2. Semester.

Kleine Propheten.
Biblische Theologie des Alten Testaments.
Römerbrief.
Leben Jesu.
Hessische Kirchengeschichte.



Kirchengeschichte III.
Geschichte der protestantischen Theologie.
Dogmatik I.
Praktische Theologie II.
Die Missionsthätigkeit der evangelischen Kirche.

3. Semester.

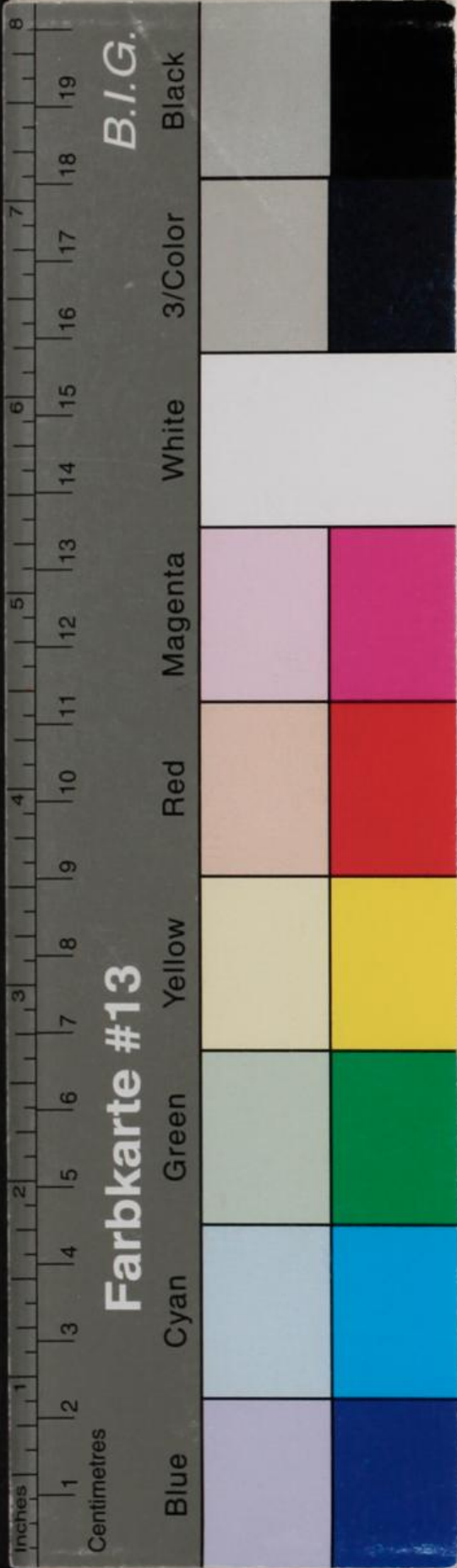
Einführung in das theologische Studium.
Psalmen.
Geschichte des Volkes Israel.
Korintherbriefe.
Einleitung in das Neue Testament.
Kirchengeschichte I.
Dogmengeschichte.
Dogmatik II.
Evangelische Pädagogik.
Die Lehre von der inneren Mission.
Beziehungen zwischen Theologie und Philosophie.

4. Semester.

Jesaja.
Einleitung in das Alte Testament.
Johannesevangelium.
Neutestamentliche Zeitgeschichte.
Kirchengeschichte II.
Vergleichende Konfessionskunde.
Ethik.
Praktische Theologie I.
Praktische Exegese.

Semester	Encyclopädie	Altes Testament	Neues Testament	Historische Theologie	Systematische Theologie	Praktische Theologie
I.	Einführung in das theologische Studium	Genesis Messianische Hoffnung	Synoptiker Theologie	Kirchengeschichte II Konfessionskunde	Ethik	Praktische Theologie I Praktische Erregese
II.	—	Kleine Propheten Theologie	Römer Leben Jesu	Kirchengeschichte III Altchristliche Litteratur	Dogmatik I Protestantische Theologie	Praktische Theologie II Äußere Mission
III.	Einführung in das theologische Studium	Psalmen Geschichte des Volkes Israel	Korinther Einleitung	Kirchengeschichte I Dogmengeschichte	Dogmatik II Einfluß der Philosophie	Pädagogik Innere Mission
IV.	—	Jesaja Einleitung	Johannes Zeitgeschichte	Kirchengeschichte II Konfessionskunde	Ethik	Praktische Theologie I Praktische Erregese

A. 56456/10 (27)



Universität Gießen.

Übersicht

theologischen Fakultät in regelmäßigem
haltenen Hauptvorlesungen.

Die Übersicht ist als erstes Semester das Sommer-
Semester. Der Studienplan gibt darüber Auskunft, in
welchen Vorlesungen am besten gehört
werden. Die Einführung in das theologische Studium
wird im ersten Semester gehalten. Den übrigen Vorlesungen
folgt ein halbjähriger Turnus zu Grunde.

1. Semester.

Das theologische Studium.

Christliche Hoffnung.
Bibel.
Geschichte des Neuen Testaments.
I.
Berufungskunde.

2. Semester.

Geschichte des Alten Testaments.

Geschichte.

