



Handwritten text on the left wooden cover:
Hs Sy Sy 2483

Handwritten text on the right wooden cover:
Hs Sy Sy 2483

Handwritten text on the right wooden cover (bottom):
Πεφ

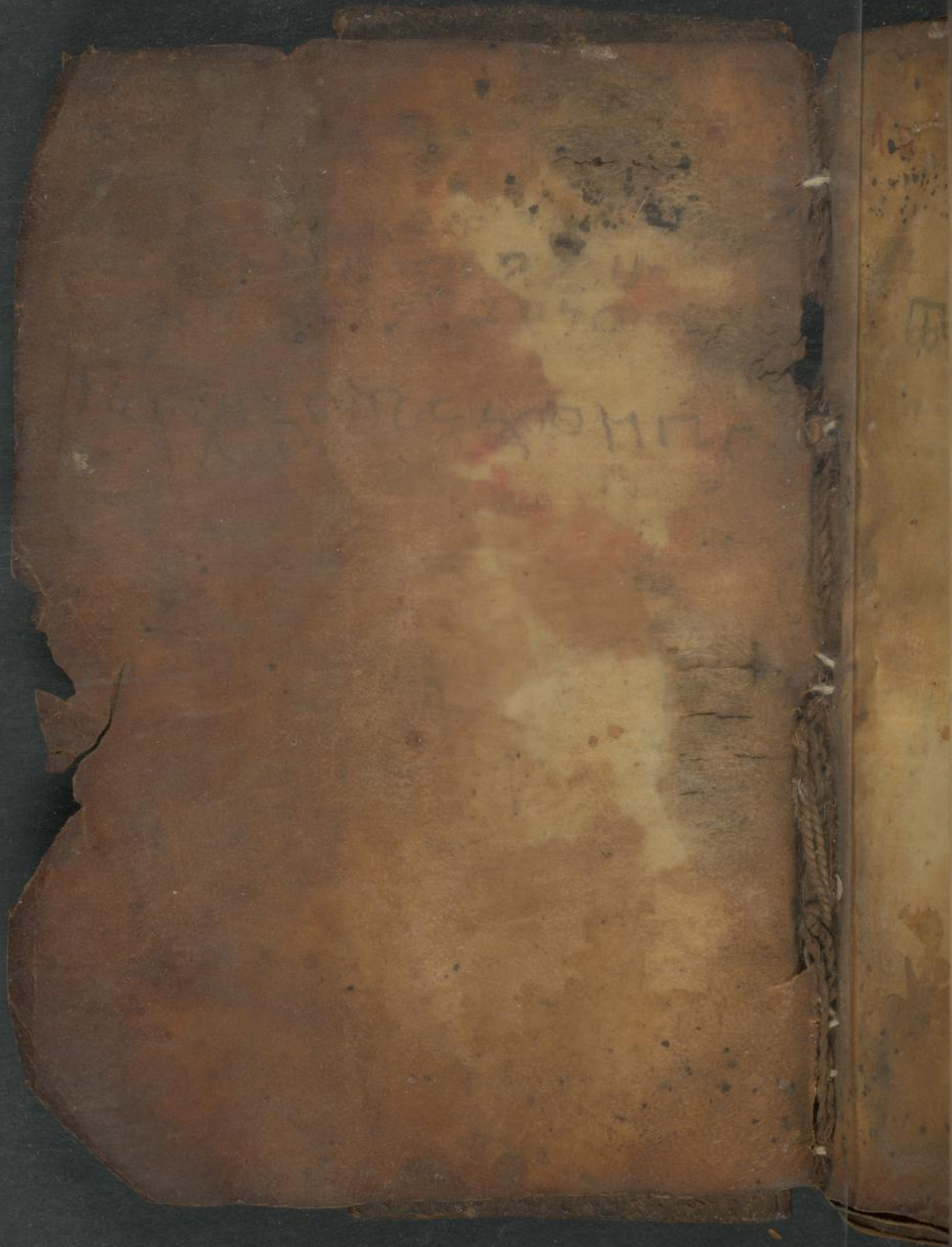
He Sy Sy 248

1770

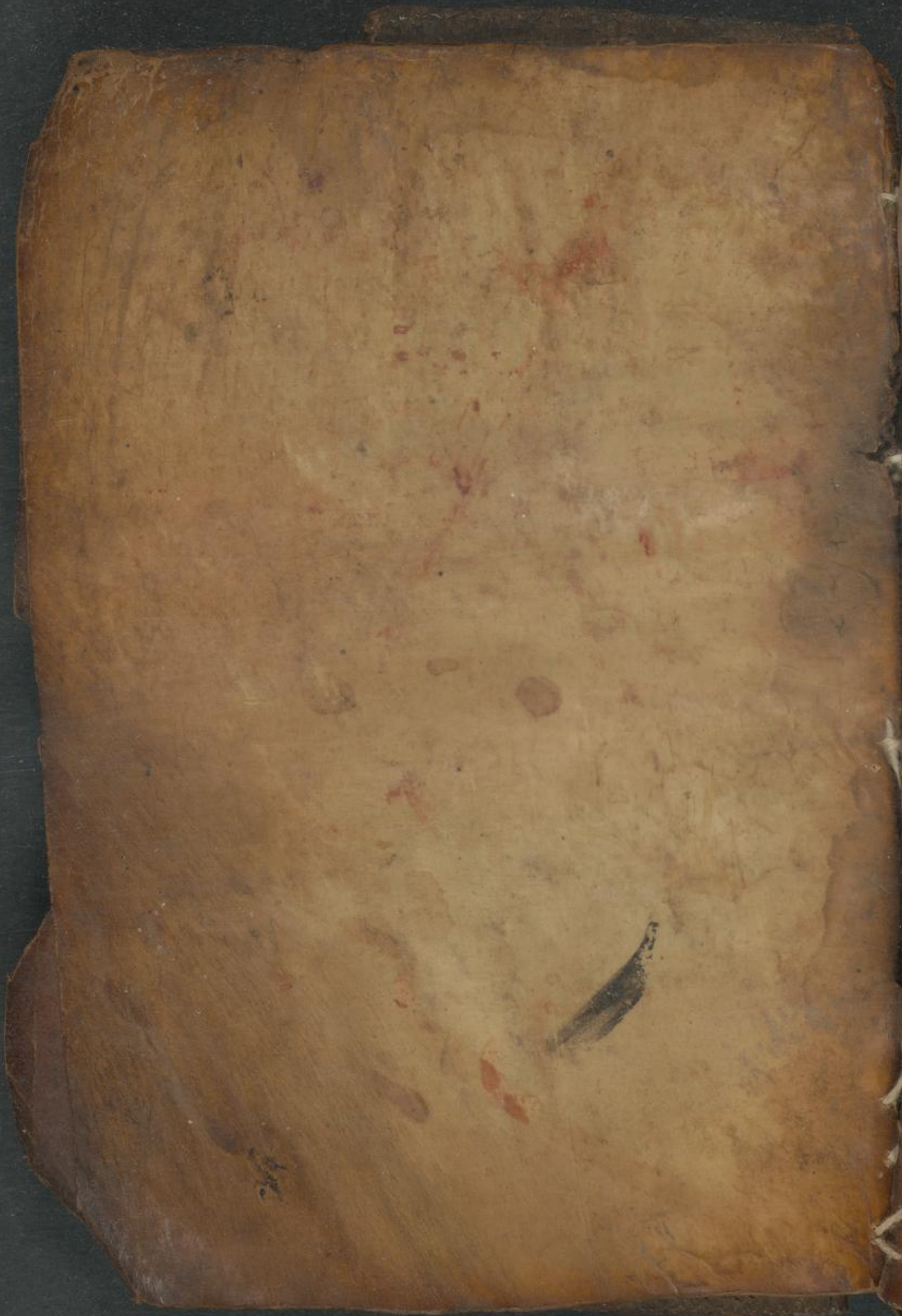
1770

1770

1770







Handwritten text in a medieval script, likely Gothic or similar, visible on the right edge of the book. The text is arranged in vertical columns and includes several lines of characters, some in red ink (rubrication) and some in black ink. The visible text includes:

... 0 3
... 0 1
... 0 4 6
... 4 9 0
... 7 Δ = 0
... 1 2 1 ::
... 0 2
... 0 0 = 3
... 0 5 0
... 0 0
... 0 8
... 0 5 4
... 8 7 4
... 0 : 8 - 0
... 0 7 1 8

አ ስ ም ስ ስ ም ስ ስ ም ስ ስ ም ስ ስ ም ስ ስ ም
ኪ ስ ም ስ ስ ም ስ ስ ም ስ ስ ም ስ ስ ም ስ ስ ም
ወ ቱ ስ ም ስ ስ ም ስ ስ ም ስ ስ ም ስ ስ ም ስ ስ ም
ቶ ስ ም ስ ስ ም ስ ስ ም ስ ስ ም ስ ስ ም ስ ስ ም ስ ስ ም
ግ ስ ም ስ ስ ም ስ ስ ም ስ ስ ም ስ ስ ም ስ ስ ም ስ ስ ም
ዛ ስ ም ስ ስ ም ስ ስ ም ስ ስ ም ስ ስ ም ስ ስ ም ስ ስ ም
ወ ስ ም ስ ስ ም ስ ስ ም ስ ስ ም ስ ስ ም ስ ስ ም ስ ስ ም
መ ስ ም ስ ስ ም ስ ስ ም ስ ስ ም ስ ስ ም ስ ስ ም ስ ስ ም
ወ ስ ም ስ ስ ም ስ ስ ም ስ ስ ም ስ ስ ም ስ ስ ም ስ ስ ም
ሥ ስ ም ስ ስ ም ስ ስ ም ስ ስ ም ስ ስ ም ስ ስ ም ስ ስ ም
ዕ ስ ም ስ ስ ም ስ ስ ም ስ ስ ም ስ ስ ም ስ ስ ም ስ ስ ም
በ ስ ም ስ ስ ም ስ ስ ም ስ ስ ም ስ ስ ም ስ ስ ም ስ ስ ም
ድ ስ ም ስ ስ ም ስ ስ ም ስ ስ ም ስ ስ ም ስ ስ ም ስ ስ ም
ር ስ ም ስ ስ ም ስ ስ ም ስ ስ ም ስ ስ ም ስ ስ ም ስ ስ ም
ግ ስ ም ስ ስ ም ስ ስ ም ስ ስ ም ስ ስ ም ስ ስ ም ስ ስ ም

ሐ ሀ ቀ ከ መ = ኢ ደ በ ል ኒ ፣
ፀ ር = ጳ ደ ቲ ኑ = ጴ መ = ም ክ
ሀ ቀ ሰ ስ ም ጳ ል ር ጴ ስ ኪ = በ ቀ
ብ ዓ = ቅ ዳ ሲ = ር ፋ ስ = ጳ ት ጳ
ኮ = በ ቀ ብ ዓ = ደ ነ ስ ቀ ማ ር ም
ም ድ ግ ግ ል = ግ ጽ ሐ ተ = ሥ ግ ፡
ወ ነ ፍ ስ ቀ ደ ግ ጽ ሐ ኒ = ጳ ም
ኑ = ር ኩ ስ ቀ በ ፍ ሐ መ = ተ ር
ባ ኑ = ቅ ዳ ስ ቀ ጴ ዢ ዝ ሞ = ሶ ስ
ራ ሐ = ዘ ስ ማ ደ = ቀ ሲ ስ ቀ ስ
ግ ም ፡ ስ ግ ጽ ኪ = ዘ ሞ ቀ = ደ ል
ሂ ቀ ጴ ም ስ ኑ = ከ ሞ ክ ብ ት ፡
ወ ወ ር ህ = ወ ጴ ም ስ ኑ = ፀ ሐ
ደ = መ ብ ር ሂ = ማ ር ደ ም ፡ ድ
ግ ግ ል = ፍ ግ ሞ ት ሞ = ስ ር ሂ ቀ

ሐ ሀ ቀ ከ መ = ኢ ደ በ ል ኒ ፣
ፀ ር = ጳ ደ ቲ ኑ = ጴ መ = ም ክ
ሀ ቀ ሰ ስ ም ጳ ል ር ጴ ስ ኪ = በ ቀ
ብ ዓ = ቅ ዳ ሲ = ር ፋ ስ = ጳ ት ጳ
ኮ = በ ቀ ብ ዓ = ደ ነ ስ ቀ ማ ር ም
ም ድ ግ ግ ል = ግ ጽ ሐ ተ = ሥ ግ ፡
ወ ነ ፍ ስ ቀ ደ ግ ጽ ሐ ኒ = ጳ ም
ኑ = ር ኩ ስ ቀ በ ፍ ሐ መ = ተ ር
ባ ኑ = ቅ ዳ ስ ቀ ጴ ዢ ዝ ሞ = ሶ ስ
ራ ሐ = ዘ ስ ማ ደ = ቀ ሲ ስ ስ ቀ ስ
ግ ም ፡ ስ ግ ጽ ኪ = ዘ ሞ ቀ = ደ ል
ሂ ቀ ጴ ም ስ ኑ = ከ ሞ ክ ብ ት ፡
ወ ወ ር ህ = ወ ጴ ም ስ ኑ = ፀ ሐ
ደ = መ ብ ር ሂ = ማ ር ደ ም ፡ ድ
ግ ግ ል = ፍ ግ ሞ ት ሞ = ስ ር ሂ ቀ

በመጻፍት፡-ወበሌ. ሌ. ት፡-ኢ.
ይርከበኒ፡-ፀናሌ ቁመሥ
ጎርቶ፡-አበኛ፡-ዘይመፍር፡
ወግበ፡-ዘይደ-ኒ ቁሰ ሂመ፡
ለቀራንብትኪ፡-ደመናት፡
ብካደ፡-አሌ፡-ከና፡-አመ፡-አሌ
መመ፡-ወልደኪ፡-ትናት፡
ቀደፋ፡-ወሐና ቁማር ሃም
ደ፡-ጎግል፡-ለባሲት፡-ጎጆሐ፡
ወቶደከና ቁዎስም ስኒ፡-ፎ
ጎረ፡-ደ-ደ-ት፡-ዘይሐተራሥ
ሐ፡-ሐሌና ቁከመ፡-አሐተና
ሥሐኪ፡-ጥቶ፡-ዘመልአክ፡
ዚና ቁሰ ሃመልአደጎትኪ፡
ዘተመ ስግ፡-አብዎዘ ቁአሌ፡

ደ ፊ ጸ ማ ፡ ተ አ ዘ ዘ ቀ **ማርያም**
 ድ ገ ገ ል ፡ ጸ ገ ተ ፡ እ ተ ጸ ም ሬ ፡
 ግ ስ ዘ ቀ ል ግ ዘ ግ ግ ጊ ፡ በ ገ ግ ብ ኪ ፡
 እ መ ፡ ል ብ ሃ ፡ ተ ኪ ዘ ቀ በ ል ብ ስ ፡
 ስ ቶ ቶ ወ ፡ ጸ ገ ስ ፡ ሌ ይ ኩ ግ ፡ እ
 ተ ዘ ቀ **ሰካ** ፡ ል ጸ እ ዛ ግ ኪ ፡ እ
 ል ፡ ል ም ሃ ፡ ቶ ስ ፡ እ ግ ዘ ጸ ብ ል
 ር ፡ እ ግ ዘ ጸ ፡ እ መ ፡ ል ግ ብ ር ሌ
 ል ፡ ዘ ተ መ ስ ስ ፡ **ማርያም** ድ ገ
 ግ ል ፡ ጸ ል ተ ተ ፡ ስ ተ ሣ ህ ስ ፡
 ሶ በ ፡ ል ል ብ ሃ ፡ እ ግ ተ ፡ ጌ ዘ ግ ጸ
 ህ ስ ስ ፡ **ደ ጸ** ም ጸ ጊ ፡ እ ግ ፡ ገ
 ግ ር ሃ ፡ ኩ ስ ፡ **ሰካ** ፡ ል መ
 ስ ተ ል ኪ ፡ በ እ ግ ተ ፡ እ ግ ብ ስ ፡
 እ ስ ፡ ወ ስ ሃ ፡ ጊ ዘ ፡ ስ ተ ስ ፡

በ ዘ
 ል ሃ
 ገ ል
 እ ግ
 ዘ ጸ
 ኪ መ
 እ መ
 ር ል
 ሃ ዘ
 ም ግ
ማርያም
 ተ ሃ
 ዘ ም
 እ ሃ
 ር ጸ ፡

በ ዘረ ኪ፡ው ለ፡ደ፡ ራ፡ሐ፡ል፡ው
ልደ ቀ፡ፀ፡ፍ ፡ፆ ፡ፆ፡፡ ደ፡ ገ፡ገ ፡ል፡ል
፤ ፍ ፡ከ ፡ዩ፡ ደ ፡-በ ፡ረ፡ ፡ፆ፡ ፊ ፡ክ ፡ዩ፡
ኦ ፡ደ፡ ፋ ፡ገ ፡ፊ፡ ፡ፈ ፡ፆ፡ ፊ ፡በ፡ ደ ፡ፆ፡
ዘ ፡ኦ ፡-በ ፡ከ ፡ተ፡ ፡ሐ ፡ቆ ፡ል፡ ፡ኦ ፡ር ፡ኦ፡
ከ ፡መ፡ ፡ፀ፡ ፡ፋ ፡ረ ፡ር፡ ፡ጠ ፡ቢ ፡-በ፡ ፡ው ፡ፆ፡
ኦ ፡መ ፡ገ፡ ኪ ፡ገ ፡ደ፡ ፡ፈ ፡ካ ፡ፆ፡ ፡ል ፡ኦ ፡ኦ
ና ፡ፍ ፡ኪ፡ ፡መ ፡ሣ ፡ክ ፡ው፡ ፡ው ፡ና ፡ደ፡ ፡ፆ፡
ዓ ፡ዘ ፡ቆ ፡ደ ፡ኪ ፡ደ ፡ከ፡ ፡ረ ፡ደ ፡ፋ ፡ደ፡ ፡ፈ
ፆ፡ ፊ ፡ና፡ ፡ኦ ፡ኪ ፡ገ፡ ፡ዘ ፡ጠ ፡ረ ፡ፆ ፡ዘ፡
ፀ፡ ፍ ፡ፆ፡ ደ፡ ገ፡ገ ፡ል፡ ፡ል ፡ኦ ፡ደ ፡ው
ተ ፡ዩ፡ ፡ፆ፡ ፡ር ፡ገ ፡-ዛ ፡ቆ ፡ኦ ፡ዩ ፡ኦ ፡ው፡
ዘ ፡ፆ፡ ደ ፡ረ፡ ፡ሎ ፡-ዘ ፡ቆ ፡ኦ ፡ገ ፡ተ፡ ፡ር
ኦ ፡ዩ ፡ኪ፡ ፡ው ፡ራ ፡ዘ፡ ፡ኦ ፡መ፡ ፡ኦ ፡ለ ፡ተ፡
ና ፡ደ፡ ፡ኮ ፡ገ ፡ፊ፡ ፡ቆ ፡ው ፡-መ፡ ፡ው ፡ቢ ፡ዛ፡

ዮ=እ ጌ ቲ = በ ስ ማ ደ = ወ ም
ድ ር = ቲ ስ ላ ም ስ ቀ ል ኪ = እ
ም እ ስ ካ ስ = ወ ደ ጌ = ጥ ሱ
ም = ወ ም ድ ም ፀ = ሞ ብ ሊ
ስ = ስ ጸ ም ፣ ዘ ደ ጌ ስ ሞ = ስ
ሐ ማ ም ቁ ማ ር ሞ ም ፣ ድ ጌ
ግ ል = ስ ብ ር ግ ጌ = ሐ ደ ወ
ቲ = ተ ቅ ጥ ም ቁ እ መ = ተ ሀ
ወ ክ = በ ሳ ስ ሊ ሞ = ማ ስ በ
ስ = ዝ ጌ ቱ = ሞ ስ ም ቁ ክ መ =
ደ ር ም ም = ግ ሲ ስ ሞ = መ
ሐ ሪ ቲ = እ ም ቁ ስ ላ ም
ሶ እ ስ ተ ጌ ሩ ስ ኪ = ዘ መ ሞ
ዘ ሀ = ሐ ደ ወ ቲ ፣ ክ መ = መ
ዘ ዘ = ስ ስ = ጌ ሩ ደ = ዘ ወ ስ ቲ

ገ ጌ
ታ ፡ ፋ
ታ ፡ ሠ
ኔ ም
ብ ሞ
ኪ ሠ
ደ በ
ግ ል
ክ ሞ
ድ በ
ጠ በ
ኪ ፡ ጌ
ክ ሞ
ር ቁ ሞ
ዘ ቲ ስ
ዘ ስ ጌ
ክ

ርኩሱ **ቀደሞ** ሥጋ ያዋጥ። ኢትዮጵያ
ሮ፣ ነገሩ **ላቀ ለአምስት** መዳር ነገሩ
ቸረሰ ያ፣ ኃይሉ **ቀንመው** ይሁራ።
ነበረ ለዓለም **ሆር ምድር** ምድር ላይ፡ ክ
ንቸ፡ ከሌላው **መምህር** አቶ ኃይሉ
እቶ ያ፡ ለግብር ከሆነ፡ ከመሬት ላይ
ቸሰ ለዓለም **መፍቻ** ምድር አዋጧ
ል፡ ረከ ያ፡ ለግብር **ከሆነ** ከሌላው
ሮሮ ሰጠ ከሆነ **ሆኖ** ለሌላው መሆኑ
ቸ፡ ለግብር ከሆነ **መምህር** ሆኖ ከሆነ
ሆኖ ሆኖ ምድር ላይ ምድር ላይ
ግሮ፡ አክሱን **ክታ** ለልዩ፡ ለሮገ፡ ምድር
ከሆነ ምድር ከሆነ **ከሆነ** ለግብር ሆኖ
ከሆነ ሆኖ፡ ለግብር ሆኖ **ከሆነ** ለግብር
መግባት ሆኖ **ከሆነ** ከሆነ መቻሉ፡
ከሆነ ሆኖ **ከሆነ** ሆኖ ሆኖ ሆኖ ሆኖ
ቸ፡ ሆኖ ሆኖ **ከሆነ** ሆኖ ሆኖ ሆኖ

ርኩሱ
ሮ፣ ነገሩ
ቸረሰ
ነበረ ለዓለም
ንቸ፡ ከሌላው
እቶ ያ፡ ለግብር
ቸሰ ለዓለም
ል፡ ረከ ያ፡ ለግብር
ሮሮ ሰጠ ከሆነ
ቸ፡ ለግብር
ሆኖ ሆኖ
ግሮ፡ አክሱን
ከሆነ ምድር
ከሆነ ሆኖ
መግባት ሆኖ
ከሆነ ሆኖ
ቸ፡ ሆኖ ሆኖ

ከዘገ: ከ ደ. ኪ: መ ል ህ ልተ: ከዓ. ቀ
ክ: ክ ከ. ሠ ጊ ቃቀበበ ሕ ቅ: ዝ ልገ: ክ
ገዘ: ደ ልህ ቃቀሚር ሃ ም: ደ. ገ ላ ል:
መ ግ ግ ቶ ቶ ሃ: በ ሠ: ስ ተ: ግ ቃቀኢ ስ
ደ. ሂ: ስ ገ ብ ር ኪ: ክ ብ ደ ከዓ, መ ቶ ሃ:
በ ገ ፍ ቃ: ገ ገ ገ ቶ: ሠ ክ ቶ: ስ ል ብ ሃ:
ጌ ስ ቃቀ **ከ ስ ም** ከ ከ ግ ገ ቶ: ኪ: ክ ከ: ክ
ሠ: ቃ ገ: ፍ ጌ: መ **ቀ** ደ. ገ ላ ል ሃ ሃ: ል
ኪ: በ: ሠ: ስ ተ: ክ ገ: ክ ም ገ ገ: ቅ ደ: መ **ቀ**
ሚር ሃ ም ደ. ገ ላ ል: ክ ገ ቶ: ክ ም ገ ገ
ኪ: ስ ገ መ **ቀ** ስ ገ: ግ ሂ: በ ግ ግ ገ ቶ: ኪ:
ክ ስ መ: ገ ገ ክ: ደ ክ ቃ መ **ቀ** ዘ ክ ግ በ
ኪ: ኪ: ክ ሃ ግ ሠ ሠ: ክ መ **ቀ** ከ ክ: ስ ገ
ደ ኪ: ዘ ክ ግ በ ኪ: ኪ: ል መ ል መ ኪ: ሠ
ር ቅ: ክ ደ ሂ: በ ከ መ: ደ ሃ ቶ: ደ ክ ኪ:
ኪ: **ሚር ሃ**: ደ ገ ላ ል: ከ ሃ ስ ገ ቶ: ገ ገ
ገ ስ: ስ ሂ: **ቀ** በ ል ሂ: ክ ግ ገ ገ ቶ: ደ ክ ል

ው. ት. ጥ. ኪ. ከ. መ. ት. ከ. ግ. ጥ. ያ. ፊ.
ደ. ብ. ት. ራ. ቀ. ከ. ብ. ሐ. ተ. ፡ ል. ፀ. ል.
ዘ. ደ. ሢ. ወ. ራ. ቀ. መ. ር. ሃ. ም. ደ. ግ. ግ. ል.
ቶ. ም. ክ. ሃ. ት. ፡ ደ. ሂ. ቃ. ፡ ከ. ሳ. ራ. ቀ.
ግ. ል. ሃ. ኒ. ፡ ወ. ሲ. ት. ፡ ቅ. ከ. ራ. ቀ. ን. ም.
ዓ. ከ. መ. ፡ ጁ. ል. መ. ት. ፡ ከ. መ. ግ. ራ. ህ.
ራ. ቀ. ን. ከ. መ. ፡ መ. ቃ. ግ. ፡ ወ. ጠ. ዋ.
ደ. ፡ ም. ሐ. ዋ. ራ. ቀ. ከ. ከ. ፀ. ሳ. ግ. ብ. ር. ር.
ኪ. ፡ ከ. መ. ፡ ማ. ሳ. ከ. ክ. ፡ ር. ፀ. ዋ. ቶ. ቀ.
ዘ. ኢ. የ. ር. ቀ. ፡ ን. ም. ቶ. ከ. ሐ. ቶ. ፡ ጠ.
ሮ. ያ. መ. ደ. ግ. ግ. ል. ፡ ከ. ካ. ግ. ፡ ፀ. ፀ. ሃ. ር.
የ. ቶ. ቀ. ከ. ኪ. ይ. ኰ. ግ. ፡ ጽ. ራ. ክ. ግ. ግ.
ጠ. ፡ ኢ. ል. የ. ግ. ግ. ግ. ቶ. ቀ. ጠ. ጽ. ዋ. ዓ. ፡ ኪ.
ራ. ብ. ፡ ደ. የ. የ. ፡ ወ. ት. ጠ. የ. ፡ ከ. ፊ. ቶ. ፡
ከ. ሳ. ፡ ከ. ማ. ሳ. ፀ. ግ. ግ. ፡ ከ. ክ. ግ. ግ. ከ.
ብ. ሐ. ር. ፡ ማ. ሳ. ፀ. ል. ደ. ፡ ዘ. ሐ. ግ. ግ.
ኪ. ፡ የ. ማ. ግ. ፡ ፀ. ደ. ፡ ማ. ፡ ደ. ግ. ም. ግ.

ገገ ል፡ ኦግ ገ ገ ተ፡ መ ካ ኔ ክ ት፡
ወ ስ ብ ክ፡ ስ ደ ኒ፡ ብ ሕ ረ፡ ፍ ሳ ስ፡
በ ት ገ ገ ሕ ኪ፡ ግ ቁ፡ ስ፡ ም ስ ስ፡ ሳ
ሩ ያ ገ ኪ፡ ደ ር ገ፡ ክ ሕ ስ፡ በ ስ ገ ስ፡
ሐ ሐ ም፡ ስ ክ ቁ፡ ም ገ፡ ኪ፡ ክ ስ፡ ሪ ነ ግ
ሬ፡ ድ ር ግ ት ቁ፡ ክ ም ነ፡ ክ ብ ር፡ ክ
ኪ፡ ሳ ስ ስ፡ ወ ክ ም ነ፡ ሕ ቁ ም ኪ፡ ታ
ገ፡ ት **ቁ ማ ር ም፡ ም፡ ም፡ ገ ገ ል፡ ክ ገ ት**
ክ ል ብ ኪ፡ ር ስ ሕ ት ም ገ ስ ሕ፡ ወ
ም ሕ ት፡ ክ ስ፡ ስ ክ ት፡ በ ም ስ ስ
፵፡ ም ሕ ረ ገ፡ ሳ በ ሬ፡ ኪ ት **ቁ ስ ስ**
ክ ብ ር፡ ክ ኪ፡ ስ ስ ብ ክ፡ ት ስ ስ ስ
ገ ስ ስ ት ብ ር ሳ፡ ክ ም ክ መ፡ ወ
ፀ ስ፡ ኪ፡ ብ ስ ሳ፡ ወ ስ ት፡ ት ር ት
ግ ት፡ ት ስ ሳ፡ **ማ ር ም፡ ም፡ ገ ገ ል፡**
መ ገ ስ ር፡ ክ ክ ም ነ፡ ብ ነ፡ ገ ስ ስ
ገ ስ፡ ስ ም ገ ስ፡ ስ ስ ስ ስ ስ ስ

ታ፡ላ ብር፡ም ደ፡ራ ዊ፡ቀ **ግርግር**
ን፡ግ ል፡ሐ ሙ፡ሐ ት፡ሐ ም፡ዘ ሙ ል
ደ፡ፋ ዊ፡ቀ ሐ፡ፋ ኒ፡ኦ ም ሳ፡ን ታ፡ኒ፡ወ
ግ ል፡ፋ ኒ፡ኦ ም ን፡ር ዊ፡ቀ ሳ ሐ፡ኦ፡ም
ደ፡ዘ ኦ ም ን፡ ኦ፡ ደ፡ ዊ፡ቀ **ሐ፡ፋ** ም፡ኦ
በ ቀ ል ት፡ዘ ት፡መ ሕ ሐ፡ፋ በ፡መ፡
ሐ ዘ፡መ ደ፡ዘ በ ቱ ሐ፡ፋ **ግርግር** ደ፡ን፡ግ
ል፡ኦ ስ ኦ ስ ኪ፡ሐ ኦ፡ኦ ደ፡ራ ደ፡ግ፡ታ
ሐ ት፡ም ግ ሳ፡ኒ ሳ ሐ፡ኦ፡ራ ከ ብ
ኪ፡በ ር ላ ራ፡ሂ፡ሰ ማ ኪ፡ዘ ብ ሐ ሐ፡
ግርግር ሐ መ ል ክ ሐ ኪ፡ዘ ት፡ሠ ር ግ ም፡
ኦ ማ፡ራ፡ፋ ደ፡ደ ሰ ር ህ፡ወ ሳ፡ራ ራ፡ፋ
ቅ ር ሳ፡ደ፡ኦ ሳ ት፡ኦ ሳ ት፡ታ በ ር ራ፡
ፋ ቅ ራ፡ኦ ር ኦ ደ ኒ፡ግ ራ፡ዘ ኦ ኪ፡ማ
ግርግር ም፡ም ሐ ራ፡ፋ ዘ ኦ፡ደ ሰ ም ሃ፡ግ
ል ኦ፡ኦ ሳ ሳ ር ኪ፡ን ግ ራ፡ፋ **ሐ፡ፋ** ም፡ኦ ሐ
ግ ት፡ፋ ፋ ስ ኪ፡ኦ ሳ በ ሐ ሳ ሐ ር፡ወ

ግ ግ
ል፡
ሐ፡
በ ራ
ግ፡
ኪ፡
ደ፡
ግ ሐ
ሐ፡
ቲ፡
ግ ም
ሐ ግ
ግ፡
በ ሐ ግ
ግ ሳ ሐ
ሐ፡

ዘ ይ ትዝ ግ ከ በ ጉዝ፡ መ ግ ለ ረ ቀ ቆ
ሚካኤል ልዝ ከ ግ ከ፡ ዲ ሮ ሐ ረ፡ ተ ሰ ግ
ዪ፡ ኪ ቀ ቆ ክ ያ ኪ፡ ረ ከ ይ ከ፡ ኢ ም
ኑ ት ግ ት ኒ፡ ከ ጥ ቀ ቆ ከ መ፡ ታ ሮ
ኑ በ ካ ሪ ኪ ያ፡ ክ ያ ሳ ኖ ት ከ፡ ጥ
ሮ ቀ ቆ ት ሩ በ፡ የ ሰ ግ ግ ያ ሳ ከ፡ ኪ
ታ ቁ መ፡ ሮ ግ ኪ ቀ ቆ *ሰ ግ ግ* ግ ግ ከ፡
ክ መ ና ሩ ከ፡ ወ ሰ ያ፡ ዘ ጉ ሰ ኪ *ሐ*
መ ሰ ከ፡ ሰ ግ ያ፡ ወ መ ል ጉ፡ ዘ ጉ
ሀ ወ ስ *ሐ ሚካኤል* ል፡ ግ በ ከ፡ ስ በ፡ ኪ በ
ዝ ሲ፡ ሰ ኪ ከ፡ ከ መ፡ ያ ት ከ ያ ስ፡
ከ ሪ ጥ መ፡ ኪ ግ ኖ ከ፡ ቁ ሰ ከ ቆ ት
ረ ል፡ ኪ ያ ወ ት የ፡ ከ ያ ግ፡ ወ ኪ
ሠ ሮ ግ፡ ሠ ሃ ስ *ሐ ሰ ግ ግ* ቀ ረ ግ
ግ ት ከ፡ ዘ ግ ጉ ሰ ሰ ግ ሰ ግ፡ ያ ጥ ሂ
ሰ ግ ግ ኪ ል፡ መ ል ከ ከ፡ ከ ኪ ግ ሰ ኪ
ግ ሐ ሮ፡ ኪ ከ ሰ ሂ *ሐ* ት ት ል ሰ ግ ወ

የጌር ዓፄ=ወ ኑ. የጊማቶታክ፡
ቅዳሕ. ሆ፡-አንጉጉጊገ፡-ጊማቶማ
ኣሌታ ይ፡**የሚካኤል**፡ መዓረጊ፡ዘ
ማ፡፡ ዝክረ፡ው ዳሕክ-ይኩኒ፡
ጊማ፡፡ ክህመ፡ክመ፡መዓር፡ፍቅ
ርክ፡-አኔ፡ፈ፡ፍ፡ፍ ስማ**ቶሳ**፡ ከጊ.ኔ
ክ-ቢ ኔ ክ ብሎ፡ዘመ ሐጊ፡ፍ ክ
ጌ፡ክፍ ብ ስቶ፡-ስውጊ፡**የሚካኤል**፡
ዘቶጊገው. ህ፡፡ ዱን ሐሐ፡ማሳ
ከ.ቶ፡ውቶ ጊ**ቶ** ክርጭ፡ቶማን
ኪ.ጦ፡ክመ፡ኢ፡ፆፍ ህመኒ፡፡ ህ
ጊ**ቶ** በፈ፡ ክ፡ፈ፡ፍ፡ጊኪ፡-ህቅ. በክ
ፍቡ. ጊ**ቶ** ክ. ብ ሐ፡-ከክሰፍ ኒህ፡
ዘመ ጊ ጊ. ስ፡ዘኔ፡ፈ፡ፍ፡ፍ፡ፍ፡ፍ፡ፍ፡ፍ
ጊ ስ፡**የሚካኤል**. ጊ ፍ ክ. ፡ ከክክ፡ው
ስቶ. ባ ሐፍ፡ው ፍ ብ ስ፡**ቶ** ክ ስመ፡
ጊ ስፍ ክ፡-ከ ህ ኑ፡-ግዑ ግ ፍ ህ፡-ክ

ልባል-ከሰ-ሰፊ-ሐት-ከሣህል-
ሚካኤል ሐ፡ አቡ-ር፡ ወመልክን-ጌ
ዓል-ረዳት-ከ-አምላካዊ-ክ
ት-በጥል-አመ-ክ.ረዳክን፡ጸር
ዕንቋዕ፡ ያለል፡ *ሐሳመ* ከዘባን
ዘደት-መጣሐ፡ ቀሰ፡ ሞጣሐት
ሱሐ-ሄ፡ ከመጻሕ፡ *ሚካኤል* ከት
ሰትት፡ እኤመ-ሃለ፡ ጽጉሰ፡ ከጾ
አጾ፡ ሠርናዩ፡ ማዕረር፡ ሐዲስ፡
ማዕርር፡ ፍራ፡ ስናፍርዩ፡ ከላ-
አሁሰን፡ ሠፍሰ፡ *ሐሳመ* ሐክዲ
ጣዳዊን፡ ከባጣዊ፡ ልቡል-ዘ
ዖረ፡ *ሐሳመ* ሐልዮ፡ ከመ፡ ወሣ
ዕረ፡ *ሚካኤል* ሐ፡ ዘት-ሠጣ-ህ፡ መሥ
ዋዕተ፡ ማላሌት፡ ወትረ፡ *ሐሳመ* በ
ትንባሌን፡ ኢትርሣዕ፡ ዘኢረ፡ *ሐሳመ*
ከሰመ፡ ከመፍትወ፡ ፍቱር-ዩ

ሚ ካ ኔ ል የ ጥ ህ = ለ ገ ያ መ።
ፈ መ፡ ሚ ዕ ጊ ቶ ኝ

ር ማ ዕ = ያ . ር ማ እ = ና ቶ ረ ቶ ስ ፋ፡
ከ ሕ ጸ ገ ስ = እ ገ ተ = ስ ዲ ለ ህ =
ሕ ቶ ና ቶ ገ ስ = ቶ ያ ስ ገ = ሙ ስ -
ና ቶ ሚ ካ ኔ ል = ስ ለ ር = መ ስ ገ ገ = ቶ
ጉ ሃ ገ = ኔ ዕ ገ ያ = ስ ረ ዲ ጉ ቶ የ =
ከ መ = ዘ ያ ስ ር ር = ፃ ገ = ከ ስ =
ገ ስ = ቶ ስ ር ር = ገ ያ = ስ ስ ገ ስ ገ
ና = ስ ፋ መ ስ ስ ስ ያ ግ ከ = ኔ ከ = ያ
ቶ መ ረ ገ ስ = ስ ቶ ረ = ወ ር ቶ
ዘ ስ = ና ስ ህ ህ = መ ገ ዕ ቶ ስ = መ ስ
ቶ ስ = ዘ መ ገ ስ ረ ቶ = ገ ገ ህ ህ = ገ ገ ህ ህ
ዘ ስ ስ ህ ቶ ቶ ስ መ = ያ ስ ስ ቶ = ያ
ቶ ቶ ቶ ስ ስ ስ ቶ = ስ ገ ዕ ስ የ = ዘ
ዘ ኔ የ = ያ ያ ቶ ቶ ስ ፋ፡ ስ መ ስ ር
ዲ ስ ስ ገ ቶ = ቶ ህ ወ ገ ቶ = ስ ረ
ያ ኔ ቶ ቶ ቶ ገ ቶ ስ = ስ ስ ረ ስ ስ =
ወ ኔ ገ ስ ስ = መ ወ ቶ ቶ ስ ስ ስ ስ ስ ስ ስ ስ ስ ስ

ሕልዮ፡ ስህግ ረ፡ ስማ ያ፡ ቢተ፡ ኢ
ቶታ፡ በሕት፡ ዘሰ፡ ልክክ፡ ጸ
ግወኒ፡ ፍታ፡ ቀኑ ስመ፡ ኢየኤ
መር፡ ስብኤ፡ ዘየቶወ ልዩ፡ ግ
ኒታ፡ ስካ፡ ኤብል፡ ስክርና ሕ
መኪኢተ፡ ኤደከ፡ ዝከቶ ማኒኢ
ልክሱር፡ ስካ ግዘኢብሒር፡ መ
ጠክክቶ ፍሰዮ፡ ወሥጋዮ፡ ኢ
መ፡ ኤመንሱት፡ ትህወከቶ
መ፡ ዘደረደኑ፡ ክርክርክርክ
ክመ፡ ትርደዳኒ፡ ኪተ፡ ገቢከ፡
ኤሰመክ፡ ስካ፡ ስመትከ፡ ዘ
ደሚኖ፡ ገ፡ ትረደኑ፡ ኤከ፡ ስ
ገደኒ፡ በኤልግከ፡ ረ፡ ፍክ፡ ማኒኢ
ል፡ ገቢክ፡ ስካ ወደ በስተብቶ
ገቶከመ፡ ታደ፡ ግ፡ ኢሥመር፡
ኤግዘኤቶ ኤሰመክ፡ ስ፡ ያተግ

ህክመ
ለሕገ
ደ. ሀ. በ
ያ. ወ.
ማ. ካ. አ
ግ. ገ. ገ
ገ. ሥ.
ሱ. ጠ.
ግ. ደ.
ሱ. ለ.
ሱ. ክ. መ.
ሱ. ግ. ግ.
የ. ገ. ደ.
ሱ. ክ. ገ.
ክ. ር. ገ.
ሱ. ገ. ስ.
ሱ. ገ. ገ.

ህ: ከ መ: ሃ ድ ሳ ጎ: ስ ጎ በ ኔ **ፍ ስ ካ:**
ለ ስ ራ ሳ ከ: ስ መ: መ ሐ ካ: ዘ
ደ ሰ ጠ **ፍ ሃ** ሊ: ነ በ ሐ ሳ ል: ጌ: ስ
ድ: ጠ: ከ ስ ም ሃ ከ: መ ጎ ጠ ጠ **ፍ**
ጣ ካ ኔ ል ፍ ብ ሳ ኒ: ስ ፍ ረ ተ: መ
ጎ ሃ: ጌ ኔ ጠ **ፍ** ብ ዙ ጎ ጎ: ኔ ል: ሃ
ጎ ለ ለ ለ: በ ከ ስ ተ ጎ ብ ኔ: ለ
ሱ ጠ **ፍ** ከ ጎ ስ: ከ ሐ ለ ለ ለ: ፍ ተ ካ:
ጎ ደ ጠ **ፍ** ስ **ፍ** ስ ጎ ጎ: ከ መ: ጌ
ጠ ሊ: ከ ስ ስ ስ ስ: ስ ጎ ስ: ከ ጎ ጎ
ስ: ከ መ ሃ ስ: ስ: ከ መ: ተ መ ሐ
ሱ **ፍ** ሰ **ጣ ካ ኔ ል:** ከ ጎ ተ: ስ ሃ ስ ጎ ብ:
ጎ ጎ ሃ: ዘ ስ ስ **ፍ** ስ ስ ስ ስ: ከ መ
ስ ከ ስ ጎ: ስ ከ ስ ጎ: ከ ስ ስ ስ ስ:
ከ ስ ስ ሃ: ጎ ስ: ከ መ: በ **ፍ** ፍ: ፍ
ፍ: ሃ ስ ስ ስ: ከ ስ ስ ስ ስ ስ ስ ስ
ስ ስ ስ ስ: ከ ስ ስ ስ ስ ስ ስ ስ ስ ስ

ኢ=ኔ ከ=ደ. ነ. ል ካ= ኒ መ=ዘ ፍ ል
ቆ=ወ ር ተ=ተ ጸ ካ= **ሚ ካ ሊ ል ሚ ካ**
የተ=ክ መ ራ. ደ=ቋ ዓ ት=ረ ደ ኔ
ዳ ቢ ካ ቀ ተ ስ ተ ባ ተ ሳ ካ ከ=ክ ደ
ህ ሊ ፍ=ሃ=ኦ ሊ ሆ ካ ቀ መ ል ክ ከ=ረ
ደ. ኢ ት. ኪ. አተ=ሰ ኒ ፍ ሆ ፍ=ዘ ካ ቀ
ሰ ካ=ሆ ባ ል ል ስ ከ ከ ከ=ገ ፍ ሚ ካ
ፈ ግ ብ ር ካ=ሆ ፀ. ባ=ሰ ተ ፍ ብ ፍ
ታ ሐ ተ=ጸ ካ ከ=ኔ ሊ ተ=ተ ዓ
ቆ ፍ ሚ ካ ም ኒ ት ዓ. ት ደ ሊ ከ=ሆ
ር ወ ደ=ወ ሠ ተ ደ. ህ ፍ ሚ ካ ከ
ከ ር ሠ ካ=ም ሆ ካ ደ=ር ገ ፍ ሆ
ክ ም=ም ሆ ሆ ከ=ሚ ደ. ም ከ ሆ
ቶ ዊ መ ከ=ዘ ም ሠ ዋ ዓ. ስ ሚ
ደ. ሳ ብ ክ ቀ ከ ሰ ሠ ራ. ሆ ም ከ
ት ፍ=ዘ ት ገ ገ ሊ ከ ገ ተ ሆ ሆ ከ
ቶ ባ ተ ሳ ካ ከ **ሚ ካ ሊ ል** ሣ ፍ ሆ ሆ

14: ለ
ኒ: ወ
ል: ወ
ወ ደ
ቆ ብ
ከ ከ
ካ ራ
መ. ሆ
ከ=ከ
ሆ ሣ
ከ ፍ ሚ
ከ ብ ከ
ወ መ=ከ
ከ ኒ: ገ
ከ ሆ መ
ከ ሆ ሆ
ከ ከ

ጊተ፡ ወ ሣ ህ ለ፡ *ጊተ፡ ወ ሣ ህ ለ፡*
ሣ ኦ፡ ወ ል ተ ከ፡ ሄ፡ ያ፡ ኦ፡ ወ መ
ካ ኦ፡ ያ፡ በ፡ መ ስ ቲ ማ፡ ስ ያ ጊ ከ፡
ሰ ፀ ስ፡ ከ መ፡ ተ ጻ ግ ፅ ከ፡ ት ያ መ፡
ኢ ት ር ሣ ኦ፡ በ ቀ ስ፡ *ሰ ካ፡ ስ ኦ ማ*
ኦ ቲ ከ፡ ዘ ሀ ቲ፡ ት ር ጻ መ፡ ወ መ
ፀ ዝ፡ ከ መ፡ ኦ በ ማ፡ *ጊ ካ ኦ ል፡*
ዳ ል ከ፡ ያ በ ጻ ሐ ኒ፡ ጊ ዜ፡ ስ ካ
ሚ፡ ኦ ፅ ጋ ር ጊ፡ ዩ ሐ ያ ከ መ፡ ያ
ዘ ር ወ፡ ስ ጊ ማ፡ *ፆ መ ከ ጊ፡ ሄ ካ*
ኦ ት ሆ፡ ዘ ር ዘ ር፡ ወ ኢ ት ህ ግ፡ ኦ
ደ ማ፡ *ሰ ካ መ ስ ግ ሆ ሆ ወ ስ ጥ ከ፡*
ኦ ጎ ተ፡ ከ ር ለ ከ፡ ኦ ር ያ ዜ፡ ከ ል
ፀ ል፡ መ ል ኦ ከ፡ ት ኦ ግ ዘ፡ *ፆ ማ ካ*
ፆ ማ ካ ሰ ር ከ፡ ኦ ጥ ት፡ ጌ ጢ ኦ ት
ዜ ዜ፡ መ ኦ ግ ተ ኦ መ ኮ ኦ ግ ዘ፡
ኦ ግ ጊ ት፡ ግ ፅ ዘ፡ ከ ተ በ ያ ት

በ ሩ: ሠ ር ይ: አ ሐ ረ: ት ኩ ዙ: ቀ
 አላ መ ስ ሳ ግ ብ ር ት ኩ: ሳ ግ ግ ብ ር
 ተ: መ ግ ረ ስ: ረ ቂ ት: አ ዙ ተ ሳ ሂ
 ሁ: መ ብ ረ ት: አ ኑ ግ ሁ: ነ ግ ህ: ዘ
 ቦ ቦ ህ ት: አ ሀ አ ግ ግ ሞ: መ ም ም:
 መ ሙ ት: አ ቦ ገ ይ መ: ዘ ስ ስ ይ
 ከ መ: አ ነ ገ ይ: ሳ ሪ: ይ ቂ ት: አ
 ስ ስ ም ስ: መ ግ ከ ኤ ሐ: ሕ ገ ከ: አ ገ: ገ
 ይ ት: አ ስ ስ መ ስ ሐ ሕ ሕ ስ: ኤ ሷ ይ:
 ስ ራ ሂ: አ ግ መ ተ: አ ነ ግ ተ: ይ መ
 ሙ ስ: መ ብ ረ ተ: መ ግ ከ ሐ: አ ስ ስ
 መ ከ: ነ ር ት: አ ተ: አ ኑ ግ ህ ይ ከ: ነ
 ር ነ ም ስ: ሐ ተ: አ ስ ተ: ረ ተ: ነ ር ስ
 ይ: አ ሞ ኤ: ኤ ሳ ህ ብ ከ: መ ተ: አ: ስ
 ግ መ ስ ነ ተ: ም ም ከ: ነ ስ: ህ ህ መ ከ
 ሐ: ኦ ስ ም ህ: ይ ም መ ግ ግ ስ ስ ስ: መ
 ር ት: ከ ግ ይ: አ ኤ ስ ስ ስ ም ም ም:

ደ ቡ፡ መ፡ ገ በ ረ ዘ ጸ. ሕክ፡ በ ወ ስ
ከ ከ፡ ገ ሕ ር፡ መ ግ ጳ ደ ቀ ከ መ፡ ታ
ቆ ል ል ፡ ከ መ ሁ ስ ኪ ደ፡ ግ ረ፡ ግ ጠ
ታ፡ ክ ቡ ደ ቀ ር ጉ ቀ፡ መ ግ ጉ ፡ ነ ኪ
ከ ዊ ነ ክ፡ ነ ግ ያ ቀ ስ ላ መ፡ ል ክ ስ ጋ ር
ከ፡ በ ክ ፍ ል ፡ ነ ር ከ፡ ክ ስ፡ ደ ረ ወ ፡ ዳ ቀ
ክ ጠ ያ ተ፡ ግ ለ ግ ጉ፡ ክ ስ፡ ደ ረ ወ
ዳ፡ ክ መ፡ ደ ረ ወ ፡ ዳ ቀ ስ ላ ክ ስ ል፡ ወ
ዩ ዎ ህ፡ ወ ህ ሩ መ፡ ክ መ ነ፡ ግ መ
ዳ ቀ ተ ፡ ሞ ከ ወ፡ ክ ስ ጋ ር ደ፡ ከ ር
ታ ር ታ ፡ ከ ህ ተ ት፡ ክ መ ደ ህ ያ ቀ
መ ግ ግ ከ፡ ም ደ ረ፡ ግ ገ ጉ ፡ መ ር
ግ ሂ፡ ከ መ፡ ስ ገ ግ ሰ ር ዳ ቀ ስ ላ፡
ክ ከ ክ ጠ ር ኪ ከ፡ በ ስ ግ ደ፡ ክ ስ
ደ ግ ግ ያ ቀ ግ ግ ወ፡ ክ ስ ገ ግ ጉ ፡ መ
ደ ስ ተ ክ ር ያ ቀ ስ ላ ክ ስ ል መ ል ክ
ክ፡ ከ ክ ግ ገ ር ክ ጠ ስ ር ስ ግ ጉ ያ ቀ

በተኖ ለውጥ መ፡አው-አደ፡ራ
ኔል፡ው ልያቶተ ኖ ለውኔ፡አም
ጊርያ፡ኢ ይኩን፡ሕ-ብ ልያቶተ
ኢብ ል፡አ ሙ ነጃ ዊ ክ፡ክ ልከቲቶ
አኢ ይ፡ፋ ግቶ ብ ፍ ኖ ት፡መ ስ ልከቲቶ
ሚካ ኢ ል፡ሙ ኩ፡ፍ፡አ ራ ዊ ኢተ፡
ክ ል፡መ ዋ ቲቶ ኢን ብ ር ኒ፡ታ
ሕ ቲ፡ጌ ካ ስ፡ታ፡ከ ሙ ይ ት ክኔ
ን ታ ክ ቲቶ ተረረ፡ሕ ይ ሙ ት-የ-ክ
ደን፡ው ኢ ስ ለ ፍ፡ግ ቲቶ ከ፡አ ስመ
ክ ደ ደ-ቡ-ዝ ራ ስ የ፡አ ሣ ስ ኖቶ ለ
ኢ ስ ተ፡ሕ ይ ሙ ት፡ር ኢ ስ ኖቶ ለ ደ
ሬ፡፤ ፍ ስ ት፡ሚካ ኢ ል፡አ ስመ ግ ደ፡
ኢ ዝ ማ ግ-ዝ ታ ዝ ሕ ኖቶ ከ ስ ስ ጊ
ው-ግ ክ-ብ ት ግ ስመ ኖቶ ኢን ግ ስ፡
መ ካ ኖ፡፡ ስ ስ ሚ ግ፡ ኢ ይ ስመ፡ታ ልክ
ክ መ፡ ት ክ ሙ ት፡ኢ ዝ ኖቶ ከ፡አ ስ ል

ክን ብሉ ሲብኩ ከከ፡ ግብ ራቶ፡ ክመ
ፎ ሕመ፡ ማ፡ ርሀ፡ ስ፡ ምድካ ክር
ደመ፡ ኢስመ ከ፡ ክን ስ፡ በቶ፡ ግ
ግሌ ክከ፡ ክመ ቅዱመ፡ ክመ፡ ክደ
ግን ግሌ፡ ክመ ደክ ሰ፡ በ ረድ ኢቶ፡ ክ
ቃው መ፡ ክስመ፡ በጽኑ ሰ፡ ደድ
ላግ፡ ደ፡ ክመ፡ ስ፡ ም፡ ኢ፡ ስ፡ ር
ክግር ክ፡ ፍ፡ ግድቶ፡ ረድ ኢቶ፡ በ
ቶ ሕ፡ ሎ፡ ስ፡ ኢ፡ ቶ፡ ደድ ፍ፡ ግ፡ ር
ብግ፡ ክ፡ ርቅ ሎ፡ ስ፡ ኢ፡ ል፡ ቀደ ስ፡
ቶ ስ፡ ስ፡ ሰ፡ ቶ፡ ክከ ግቶ፡ በኢ፡ ደ
ሪ ር ሎ፡ ኢ፡ ቶ፡ ሕ፡ ደ ግ ሲ፡ በ ግ ስ፡ መ፡
ክስመ፡ ከደ ስ፡ ክሲ ሎ፡ ክ ል ሰ፡ ግ
ክሲ፡ ስ ሲ ሕ ሲ ሲ ፡ ሳ፡ ስ፡ ቶ ሎ፡ ስ፡ ም፡
ከ ፍ ም ክ፡ ስ ክ ስ፡ መ ስ፡ መ ስ ስ፡ መ፡
ክ ግ ግ፡ ክ ጽ ር ሕ፡ ክ ር ደ ም፡ በ ግ
ው ሲ፡ መ ር ግ ስ፡ ስ፡ ኢ፡ ስ፡ መ ል

ኔ ህ፡ ል ገ ነ ተ፡ ቸ ማ ይ፡ ሮ ላ ላ፡ ክ
መ፡ ክ ይ ሱ ሙ ራ ሊ፡ ስ መ ር ቴ፡ ኃ
ጠ፡ ኦ ት፡ ኪ ም ካ ህ ስ፡ ክ ክ ፍ ሬ ክ፡
፪ ኢ፡ ዪ ሴ ዩ፡ ዪ ር ብ ግ፡ አካም ኩ ብ ል፡
ሰ መ ል ክ ህ ክ፡ ተ ስ ሰ ገ፡ በ በ ኦ ከ ማ
ቲ ሆ ገ፡ **ማ ካ ኤ ል፤** ሠ ር ላ ሙ፡
በ ል ብ ስ፡ ብ ር ሃ ገ፡ **፳ ፍ ዩ ገ፡ ኢ**
ር ኩ ት ክ፡ በ ተ ለ፡ ኢ ጸ ማ ገ፡ **፳ ሠ ራ**
ዩ፡ ኃ ጠ ኦ ት፡ ኢ ገ ተ፡ ኢ ር ክ፡ ላ ፍ ስ፡
ም ህ መ ገ፡ **ሰ ካ ም፡** ስ ካ ም፡ ስ መ
ል ክ ኦ ክ፡ በ ኦ ም ገ፡ **፳ ኢ ሱ ህ ለ፡** ሙ
ኦ ሲ ብ ሱ፡ **ማ ካ ኤ ል፤** ዩ ዩ ህ፡ ዘ ል ማ
ዩ ክ፡ ገ ራ ሳ ር ገ፡ **፳ ስ ዩ ፍ ክ፡ ዩ ር ኢ**
ዩ፡ ገ መ ኢ ሠ፡ **፳ ዩ ገ፡ ዩ ዩ፡ ራ ራ ሆ፡**
ኢ ዩ ዩ ገ ላ ህ ሲ፡ ህ ር፡ በ ፍ ዩ ገ፡ ህ
ኒ ሆ፡ **ሰ ካ ም፡** ስ ካ ም፡ ኦ ሳ ራ ብ ኩ ሱ
መ ል ክ ህ ክ፡ ተ ስ ሰ ገ፡ ስ ስ **፪ ፪** ጸ በ በ ክ

ከ-ቀላላካ ኢ ል: ከ በ-ሮቁክ ል ዐ ል:
መ ል ከ ከ-ጌ ይ ከ-ቀ ተ ወ ከ ል ከ-ኦ
መ ጌ ያ: ከ ም ከ-ጌ ስ ማ ያ ኩ: ዘ ካ
ዕ ከ-ቀ ዕ ሣ ተ ጸ ከ-ጎ ያ: ል ኩ: ወ ከ
ከ-በ ያ: ዩ ከ-ቀ ኦ ማ ካ ኢ ል: ከ ማ ካ ኢ
ል: ከ መ ተ ጌ ጎ በ ል: ካ ህ ጌ: ኦ ር ያ ም:
ኩ ስ መ ይ: በ ጌ: ስ ል ል ል ል ጌ ም
ሮ ኦ ጎ ጌ: ሮ ዐ ስ: ወ ዘ ከ ም ል ዐ-ካ
ጌ: ል ዐ ል ጌ ጌ: ጌ ያ ዕ ከ-ከ: ቅ ጊ በ
ከ: ከ ም ል ጊ ጎ: ወ ሣ ህ ል ል:
ከ ካ መ: ከ ከ: ማ ካ ኢ ል መ ል ከ ከ-ከ
ዩ ላ ሞ: ከ ካ መ: ከ ከ: ኦ ጊ ዩ ኦ: መ ጎ
ዩ በ: ዘ ጎ ት ል ሞ: ከ ካ መ: ከ ከ: ዘ ጎ
ወ ወ: ቅ: ል ዘ ከ-ከ ም ተ ጎ ት ሞ: ከ
ካ መ: ከ ከ: ከ ከ ል ከ-ዘ ጎ ክ ዩ ሞ: ከ ካ
ከ ከ: ከ ዘ ሠ ጌ ኦ በ ተ ከ ም ሞ: ከ ካ
ከ ከ: ቅ ዩ መ: ከ ላ ጌ ከ ወ ስ ጎ ዩ ጎ በ

ክርስቶስ፡ በጊዜ፡ ስንት፡ ስላዳገ፡
ፈርገ፡ ወ ለገገጸ፡ በከዮ፡ ወ ጌ
ዘኑክ ይህ፡ ዘእስራኤል፡ ከሐዋ
ላይ፡ ከምድብ ስላሰወ፡ ስንት፡ ስላዳገ፡
ክፍ፡ በደግግግግ፡ ዘመክሐ፡ ቀ
ፈ፡ ገገገገ፡ ከእኩ፡ ሰልጠ፡ ወ ለግግ
ዲ፡ ወ ለግግ፡ ከክርስቶስ፡ ገልገረ፡
ኃጢአት፡ ገላላ፡ ከደግግ፡ ለገገ፡
በከደግግ፡ ከመጠ፡ ስንት፡ ስላዳገ፡
ወ ሰዲ፡ ከሰመ፡ ስንት፡ ስላዳገ፡
ዮሐን፡ ወ ለግግ፡ ከደግግ፡ ከእኩ
ላይ፡ ከመጠ፡ ከእኩ፡ ሰልጠ፡ ወ ለግግ
በከደግግ፡ ከመጠ፡ ከእኩ፡ ሰልጠ፡
ከደግግ፡ ከመጠ፡ ከእኩ፡ ሰልጠ፡
ወ ለግግ፡ ከደግግ፡ ከእኩ፡ ሰልጠ፡
ከደግግ፡ ከመጠ፡ ከእኩ፡ ሰልጠ፡
ወ ለግግ፡ ከደግግ፡ ከእኩ፡ ሰልጠ፡

ፋ. ፊ
ጊ. ቀ
ተ. ወ
ወ. ከ
ፊ. ለ
ዘ. ቀ
ወ. ለ
ል. ከ
ተ. ለ
ስ. ለ
ዘ. ለ
የ. ለ
ሰ. ለ
ሰ. ለ
ተ. ለ
ሰ. ለ
ሰ. ለ

ጌ ታ: ከ ሲ ከ ል: ይ ከ-ጌ: መ 72
ፈ: **ሰ ስምክ ኦ ሪ ደ ግ ከ: በ መ-ሂ ዘ**
ደ መ: ግ መ- ቅ: መ ከ መ ዛ ረ ኒ
ከ: ዘ ደ ቀ ት ል: በ ቀ ት ል: በ ቀ
ታ ረ: ግ ኒ ግ: መ ደ ደ ቅ: መ ደ: **ፈ**
ሰ ስ: ከ ር ከ ቶ ከ: ረ ደ ማ: ሠ ዓ ት
መ ደ ሕ ቅ: ግ ኒ: ት ቀ: ል ቆ ከ:
ደ መ: ግ ሆ ከ መ ግ ረ ቅ: ከ ፍ ከ:
ታ ከ መ ዓ: በ ዓ ረ ብ: መ ሠ ር ቅ:
ሰ ስም ከ ከ ር ር ር ከ: መ ከ ስ መ ት
ከ: መ ዓ ደ መ: በ ሳ ር ከ: መ ስ ት
ል: ዘ ስ ፍ ህ: መ ግ ግ ስ: ም ዓ ግ:
መ ጸ ዓ መ: ከ ግ ዘ ከ ግ ስ ር: መ
ሕ ረ: መ ግ: ግ ስ: ዓ ስ መ: ከ መ: ታ
ብ ከ ኒ: መ ከ ት: ም ደ ረ: ግ ግ ት: ኒ
ደ መ: ግ በ: ከ ል ሆ: ደ ደ: መ ከ ል ሆ:
ከ መ መ: **ሰ ስምክ ኦ ሪ ሳ ከ: ዘ ት**

ወ ክ ል፡ ለፈ ቃ ያ። ወ ከ ኦ ሂ ፡ በፊ
ከ፡ ኦ ለ ር፡ ዓ ከ ማ ታ፡ ከ ስ፡ ከ
ግ ያ። ከ ል ሆ ግ፡ ከ ም ነ፡ ከ መ፡
ከ ታ ስ ተ ል፡ ጌ ግ ያ። ከ ግ ተ ነ፡ ከ
ግ ለ ኦ ሆ፡ ለ ፎ ስ፡ ኃ ግ ከ ግ፡ ም
በ ክ ያ። ወ ኦ ግ ተ ክ፡ ኦ ግ ለ ኦ ክ
ር፡ ከ ~~ያ ል ም፡፡~~ ህ ል ሆ። **ከ ግ፡**
ኦ ክ ል፡ ከ ኦ ህ ር ል፡ ኦ ሆ ስ፡ ቃ ሆ ስ
ታ፡ ዘ ለ ግ ስ ለ ሆ ግ፡ ተ ግ ል ል ል
ኦ ለ ግ ተ፡ ወ ግ ጌ ል፡ ቃ ከ ታ። **መ።**
ግ፡ ከ ር ለ ግ ስ፡ ታ ግ ል ሆ ሆ ሆ፡ ከ ም
ግ ታ፡ ኦ ር፡ ያ ም ል ሆ፡ ከ ፎ ስ ሆ፡
በ ከ መ፡ ያ ሌ፡ ያ ያ ግ ል፡ ኦ ግ ለ፡ ኦ ስ
ኦ ከ ከ፡ ከ ግ፡ በ ሆ ስ፡ ከ ግ ታ፡። **ከ ግ፡** ከ ግ ግ
ከ፡ ኦ ግ ታ፡ ያ ስ ሌ ል፡ ታ ክ ሌ፡ ወ ከ
ከ ር ለ ሆ ም ለ ሆ፡ ለ ሆ ሆ ሆ፡ ዓ ስ ም፡
ኖ ሀ ሌ፡ **መ።** **ግ፡** ከ ር ለ ግ ስ፡ ም

ወ መ ራብቶ ዓ ዲ፡ክ መ ከ መገ፡
ወ ክ ከ ከ፡ጭ ተብቶ መ ም፡፡ ዓ፡፡ ዓ፡፡ ዓ፡፡
ክ ር ከቶ ከ፡ዘ ት ነብ ር፡፡ በ ካ ር ከ፡ኪ
ራ ብቶ ዘ ወ ረ ድ ከ፡ ዲ በ፡ መ ድ
ራ፡ክ መ ግ ገ ክ፡ከ መገ ይ፡ ር ግ ኪብ፡
ከ መ፡ ት ራ ጌ መ፡ ከ ከ፡ ራ ቃ ያ፡ ክ
ከ ብቶ ለ ከ፡ ከ ክ መገ ር ግ ኪ፡ ወ ከግ
ዋ ዩ፡ ወ፡ ከ ገ ከ፡ ት ዲ ከቶ ከ ግ ገ፡
ብ ክ ሲ፡ ቀ ያ ሴ፡ ሠ ግ፡ ወ ነ ር ከቶ
መ ም፡፡ ዓ ለ መገ ከ መ፡ ክ ድ ግ ኪ፡ ክ
መ ተ ከ ገ ኪ፡ ዓ ክ መ፡ ወ ግ ር ከ፡
ክ ሰ መ፡ ዘ ያ ደ ግ ግ ኪ፡ ዘ ክ ግ በ ለ
ከ፡ ክ ር ከቶ ከ፡ በ ሰ መገ ይ፡ ወ በ
መ ድ ር፡ በ ግ ስ፡ ር፡ ወ በ ያ ብ ከ፡
በ ግ መ፡ ለ ከ ግ ብ ር ት ኪ፡ ግ ብ ራ፡ መ
ግ ራ ለ፡ ለ፡ ት ዲ ከ፡ ዘ ክ ተ ሦ፡ በ መ ለ
ህ ለ ት፡ ት ዲ ከ፡ ፀ ለ ሦ፡ መ ም፡፡ ዓ ለ

ሠፍ፣ ሳ፣ ሳ፣ ሳ፣ ኢ ሳ ዘ ኬ የ፡ ዘ
ኢ መ ጊ ቢ የ፡ ታ ጌ ቱ ሱ፡፡ ኦ ስ
መ፡ ኦ ጊ ታ፡ ኢ መ ሳ ኪ የ፡ ኪ ዓ
ሶ መ፡ ሞ ገ ሱ፡ ቀ ስ ስ፡ ኪ ስ ጎ ፡ 5
ከ፡ ሊ ጊ መ፡ ፍ ቅ ር፡ ወ ስ ገ መ፡
ዘ ወ ረ ደ፡ ከ፡ ታ ስ ታ፡ ኪ ቤ ገ ዘ መ፡
ኸ ኩ፡ ዓ ኪ መ፡ መ ፍ፡ ዓ ኪ መ ገ ር ስ
ቶ ስ፡ ወ ስ ደ፡ መ ር ፍ መ፡፡ ኢ ር፡
ከ ር፡ ኪ ስ ዘ ኩ፡ ስ መ ገ መ፡ ወ ፍ፡
ኪ መ፡ ቀ ገ ገ ደ ረ፡ መ ስ ቀ ስ ስ፡ ኪ
ሱ ፍ፡ ከ መ፡ ገ ብ ር፡ ደ ኩ መ፡
ሳ ሳ መ፡ ስ መ ገ የ ፍ ከ፡ ገ ሳ ስ ስ ስ
ታ፡ ስ ጊ ጊ፡ ስ ኩ ስ፡ ቀ ኦ ግ ገ ስ፡ ኢ
ገ ሳ፡ ወ ጊ ጊ ደ፡ ገ ገ ስ ስ፡ መ ሳ ጊ
ኪ ስ፡ ወ ስ ስ ስ ስ መ ስ ስ ስ ስ፡ ኪ
ኢ ግ ዘ ኢ ስ ስ ስ ስ፡ ኢ ግ ዘ ኢ ስ፡፡ ጊ ዘ፡

ኢ ግ ዝኔ ብሐይቅ ሙሉ ሕይወት
መድጋዊ ሕይወት፡ ክርስቶስ ሕይወት
ከሚኖር፡ ሆኖ ሕይወት ሕይወት
መገብርኤም ሕይወት ሕይወት
ቲስታሌት ሕይወት ሕይወት
ከመጣ፡ ትመጥኑ ሕይወት ሕይወት
ርብ፡ ወቲረ፡ ሕይወት ሕይወት
ሕይወት ሕይወት ሕይወት ሕይወት
ግብርኤም ሕይወት ሕይወት
ርብ መድጋዊ ሕይወት ሕይወት
ደክ፡ ክርስቶስ ሕይወት ሕይወት
ደክ ሕይወት ሕይወት ሕይወት
ደክ ሕይወት ሕይወት ሕይወት
ደክ ሕይወት ሕይወት ሕይወት
ደክ ሕይወት ሕይወት ሕይወት

በኢግዛን ከውተው ከረረ።
በኢደ. ከቶገገ ገ. ሰቆ ቃው።
ደ. ሕፍ፡፤ ለግ ጋህ፡ ወ ስር ከቆ
መደ. ግኔ፡ ግ ስ ሙክ ከር ሰቆ ከ፡ በ
ዓ ወ ደ፡ ጊ ካ ሙ ከ፡ ዘ ቆ ሙክ።
ዮ፡ ዮ፡ ዮ፡ ከ መ፡ ስ ብ ጊ፡ ዓ ጊ መ፡
ኮ ግ ክ፡ ዮ፡ ዮ፡ ዮ፡ ኦ ግ ዘ፡ ኦ ሙ
ካ ክ፡ ት ጊ ዓ ዘ፡ ግ ጦ ክ፡ *ኦ ሕ. ቀ፡ ካ*
ህ ፍ ት፡ ከ መ፡ ሠ ጊ. ተ፡ ወ ጊ. ያ
ት፡ ወ ደ፡ ጊ ህ ል፡ ያ፡ ክ ሠ ጊ
ከ፡ በ ደ. ላ ጊ ት፡ *መደ. ግ ስ ሙ፡*
ክ ል ስ ቆ ሰ፡ ዘ ተ ወ ሀ ብ ክ፡ ከ
ግ ሙ ት፡ *ዮ፡ ዮ፡ ዮ፡ ጊ ግ ዘ ክ፡*
በ ደ ፍ ት፡ *ዮ፡ ዮ፡ ዮ፡ ግ ጊ ል፡*

ገጽ ፩ ገጽ ቀን ደ ደ ገጽ ሠ ፊ ት።
ገጽ ር ስ ት ስ። - ዘ ክ ቀ መ ክ።
ቀ ደ መ ። ገ ስ ጦ ስ ። ገ ገ። ጥ
በ ክ ፤ ል ግ ። ሐ ራ ። ክ ግ በ ሐ።
ሐ ፀ ፣ ፣ ገ ሸ ለ ክ ግ ሐ ራ ። ዘ
ከ ፍ ። ወ ግ ሸ ለ ክ ግ ሐ ራ ። ዘ ግ
ግ ግ። ። ጸ ። ጸ ። ጸ ። ስ ቀ ክ ክ። ደ
በ ። ራ ራ ። ጸ ። ጸ ። ጸ ። ወ ወ ደ ጸ ክ።
ዝ ግ ር ። ሐ ፊ ። ገ ። ገ ገ ። ደ ለ
ፊ ። ዘ ፍ ። ግ ። ግ ። ክ ። ገ ። ገ ። በ ግ
ደ ፊ ። ። ወ ዘ ስ ስ ። በ ራ ግ ፊ።
መ ደ ። ። ግ ሸ ለ ስ ር ስ ። ስ ። ግ ። ገ ።
ደ ። ገ ግ ግ ። ሐ ስ ፊ ። ግ ር ራ ። ወ ፋ
ደ ስ ። ስ መ ል ስ ። ግ ። ደ ። ፋ ። ግ ህ ፊ።

መ ኤ ማ ሙ: ሥ ገ: ግ: ጉ: ስ:
ወ ክ ሞ ት: ግ ላ ሙ **ቀ ከ ግ ጠ**
ክ: ሙ ላ ላ ር: ግ ግ ር ክ: ወ ር
ቱ ስ: ሃ ጆ ማ ሮ ቱ: ሙ ስ ከ:
ቱ ግ ግ ጉ: ግ ከ: ግ: ማ ላ ግ ረ:
ጠ. ቱ: ሙ ግ: ግ ለ ሙ **ጸ ክ ር ስ ቶ ስ:**
ክ ግ ግ ጉ: ግ ግ ጉ: ግ ጉ: ግ ጉ:
ከ: ከ ግ ጉ: ግ ጉ: ግ ጉ: ግ ጉ:
ክ ስ ሙ: ግ ጉ: ግ ጉ: ግ ጉ: ግ ጉ:
ስ: ግ ጉ: ክ ክ: ግ ጉ: ስ: ስ: ግ ጉ:
ግ ጉ: ግ ጉ: ግ ጉ: ስ: ስ: ግ ጉ: ግ ጉ:
ከ: **ክ ጉ: ስ: ግ ጉ: ግ ጉ: ግ ጉ:**
ግ ጉ: ስ: ስ: ግ ጉ: ግ ጉ: ግ ጉ:
ከ ስ ጉ ጉ: ስ: ስ: ግ ጉ: ግ ጉ:

ኢየሱስ ክብሩ ወይን ማርያም
ሰው፡ ስብሐት፡ ኢየሱስ ክብሩ
ብቅዱስ ስፍንታዊ፡ ገብ፡ ገብ፡ ገብ፡
ወ በወ ልዩ፡ ገብ ልዩ፡ ወ በ
ወ ገብ ልዩ ልዩ፡ ማርያም የወ፡ በ
ማርያም ስም፡ ወ ልዩ ገብ፡ ወ ማርያም
ክብሩ፡ መ ልዩ ክብሩ ስም ክብሩ ወ በ
ገብ ልዩ ክብሩ ስም የወ፡ ቅ ስ ስ ስ
ቅ፡ በ ክ ገ ገ ፡ ስ ማ ስ ገ ገ ፡
መ ገ ስ ገ ገ ፡ ወ በ ክ ገ ገ ፡ ገ
ገ ገ ገ ፡ በ ገ ገ ገ ፡ ወ በ ክ ገ ገ ፡
ቅ ፡ ገ ገ ገ ፡ ወ መ ገ ገ ገ ፡
ገ ገ ገ ፡ ገ ገ ገ ፡ ክ ገ ገ ገ ፡ ወ ክ ገ ገ ፡
ክ ገ ገ ፡ ክ ገ ገ ፡ ክ ገ ገ ፡ ክ ገ ገ ፡

Ἰησοῦς ὁ υἱὸς τοῦ θεοῦ

Ἡ ἁγία τριῦς ἰσοῦς ἅμα

καὶ ἕνα ἡγεῖται ἅμα

τὸν πατέρα

καὶ ἀδελφὸν ἔσται

ἡ ἐκείνου ἡ ἀγάπη

ὅτι ὁ πατήρ ἀγαπᾷ τὸν υἱόν

ὅτι ὁ υἱὸς ἰσοῦς ἅμα τὸν πατέρα

καὶ ὁ πατὴρ ἰσοῦς ἅμα τὸν υἱόν

καὶ ὁ υἱὸς ἰσοῦς ἅμα τὸν πατέρα

καὶ ὁ πατὴρ ἰσοῦς ἅμα τὸν υἱόν

καὶ ὁ υἱὸς ἰσοῦς ἅμα τὸν πατέρα

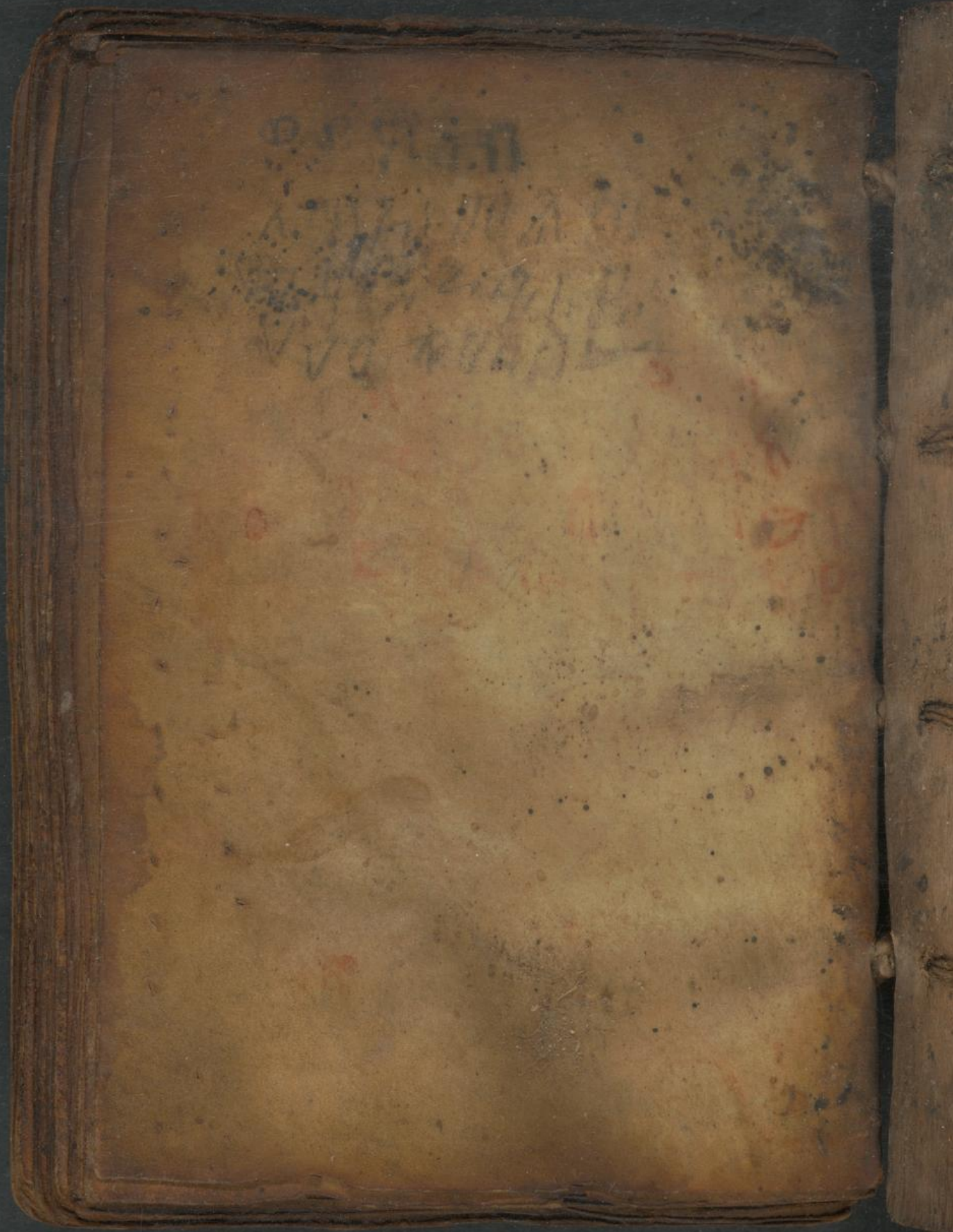
καὶ ὁ πατὴρ ἰσοῦς ἅμα τὸν υἱόν

Handwritten text in a cursive script, possibly a historical record or account. The text is arranged in several lines and is significantly faded and difficult to decipher. It appears to be a form of shorthand or a specific dialect of a historical language.

Handwritten signature or name, possibly "John" or "John's", written in a cursive hand.

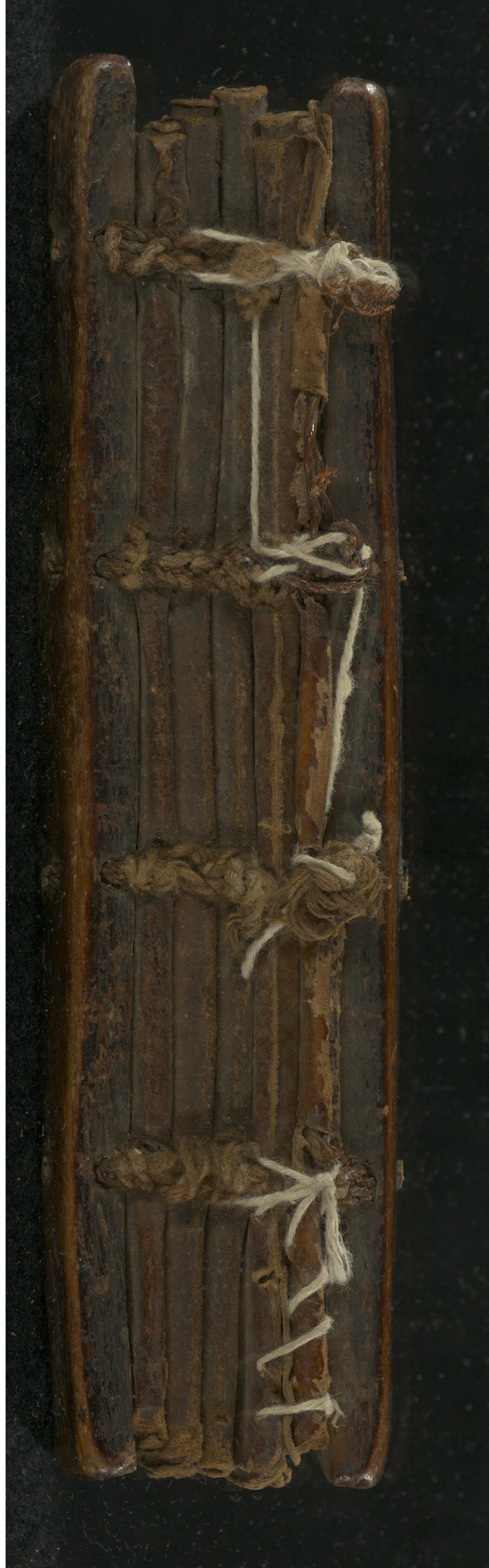
Handwritten text, possibly a date or a reference number, appearing as "1720" or similar characters.

Handwritten text, possibly a name or a title, appearing as "John" or similar characters.



Ex-Libris
Dr. Hermann-Schilling
Giessen













Inches 1 2 3 4 5 6 7 8 9 10 11 12 13 14 15 16 17 18 19 8
Centimetres

Farbkarte #13

B.I.G.

Blue	Cyan	Green	Yellow	Red	Magenta	White	3/Color	Black
[Blue patch]	[Cyan patch]	[Green patch]	[Yellow patch]	[Red patch]	[Magenta patch]	[White patch]	[3/Color patch]	[Black patch]