

Seinem Lehrer & Freunde  
Professor D. Bousset  
in dankbarer Erinnerung gewidmet Hugo Gelpmann

Ms. 165/12 pl



Reise nach Petra



Mosaikstadt von Madaba



es-Sobak



Weli Hedepe (bei Bosra)  
mit Tucksteinen & Blaustrichen

et-Kapfel



Kapfel in der röh (Kapfelins)  
(am röh eisa)



bšera (= Bosra)



Kreuzfahrtsalop u. -kirche  
el wa cairi bei Petra



Grab Aaron auf dem nebi hârûn



Gratfaçade in Petra

*In kat co-ark  
in Para*



*el bārid  
in Para*



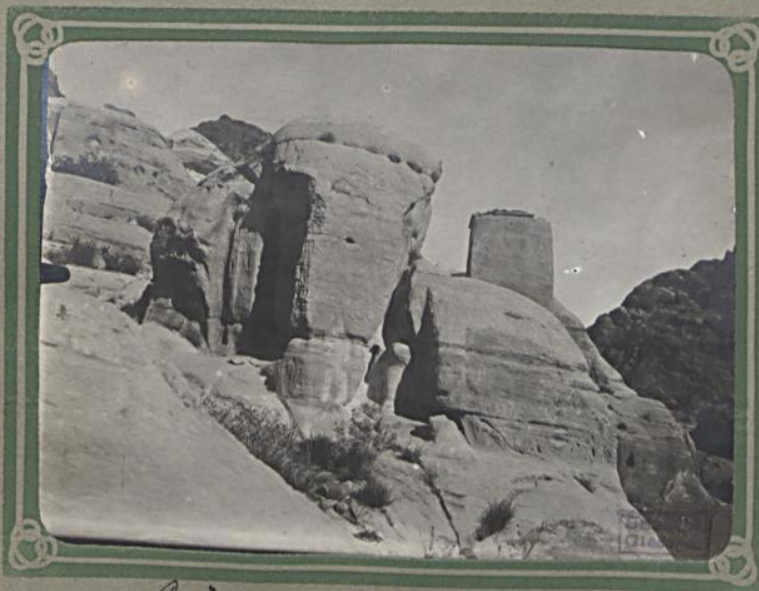
*el beida  
in Para*



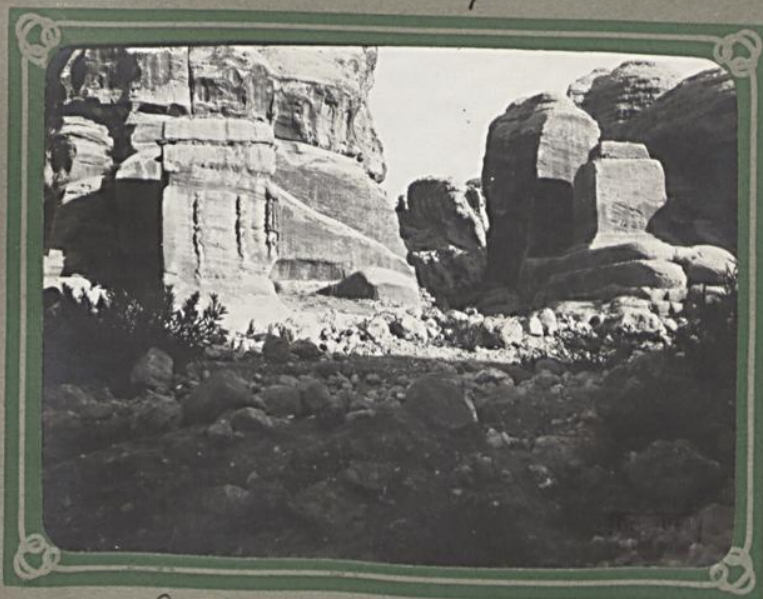
Petra.



Theater (mit unserm Seilzug)  
in Petra



Gräber in Altarform



Gräber in Altarform

Korinthisches Grab



Osiriskapitel aus  
Grab im Valley of the Kings

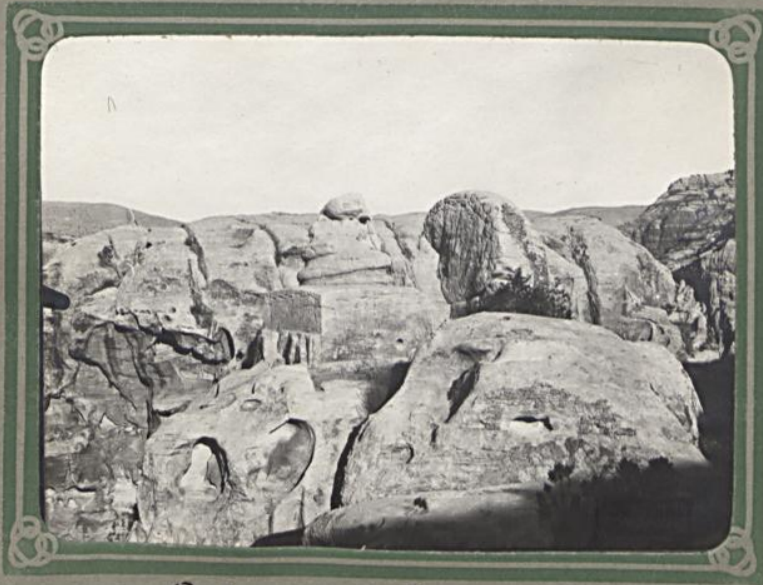


ed-deir





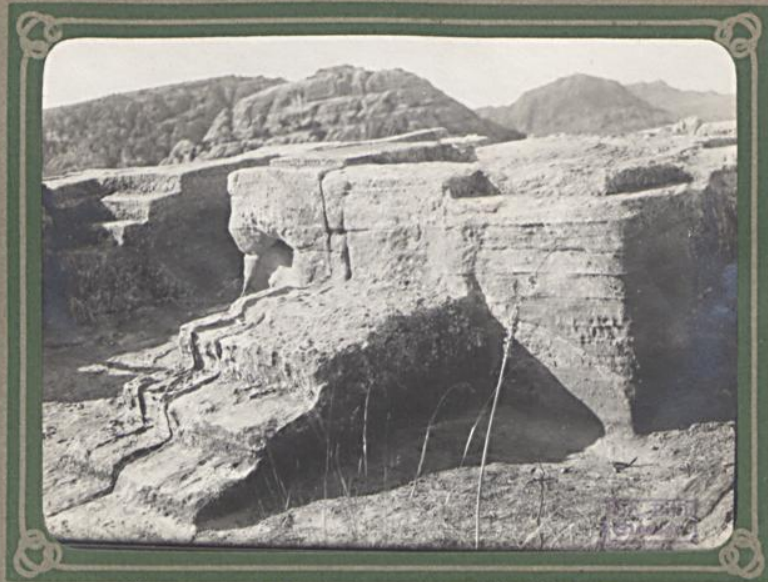
*Spitzsäulengrab*



*Schlangengrabmonument*



*Maseke & Halbmond*



*Junger Altar auf Jebb 'a-fuf*



*Vor dem Altar auf Jebb 'a-fuf*



*Aussicht Altar mit davorgestellte Massebe*



Wasserbrunnen  
mit Aufgang



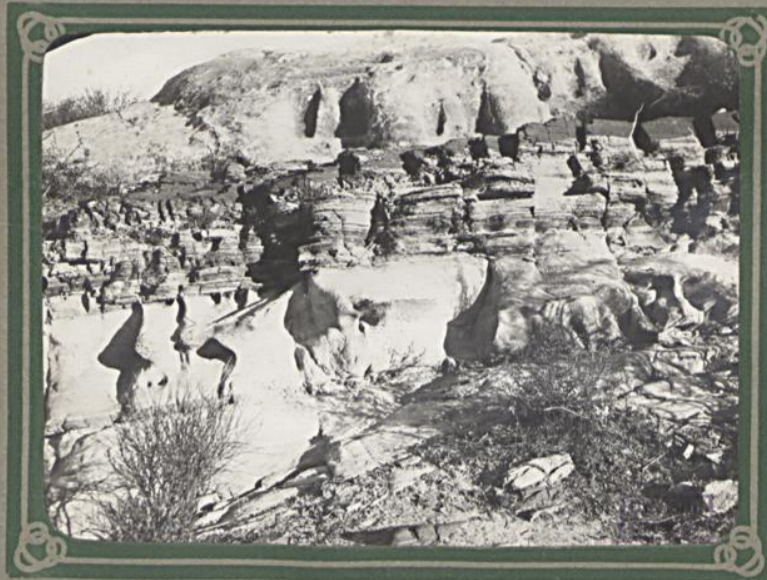
Wasserbrunnen  
mit Rundbogen



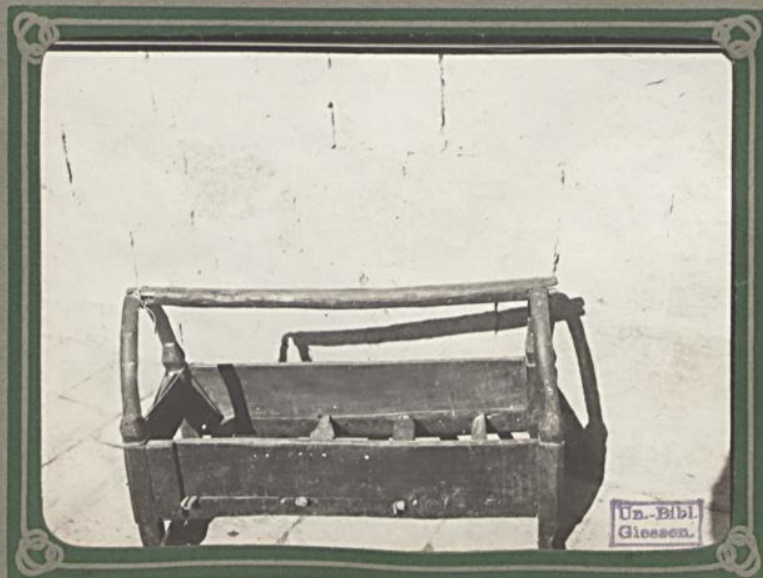
in mir ersehntes Tridinium



*Heilige Stein in Petra*

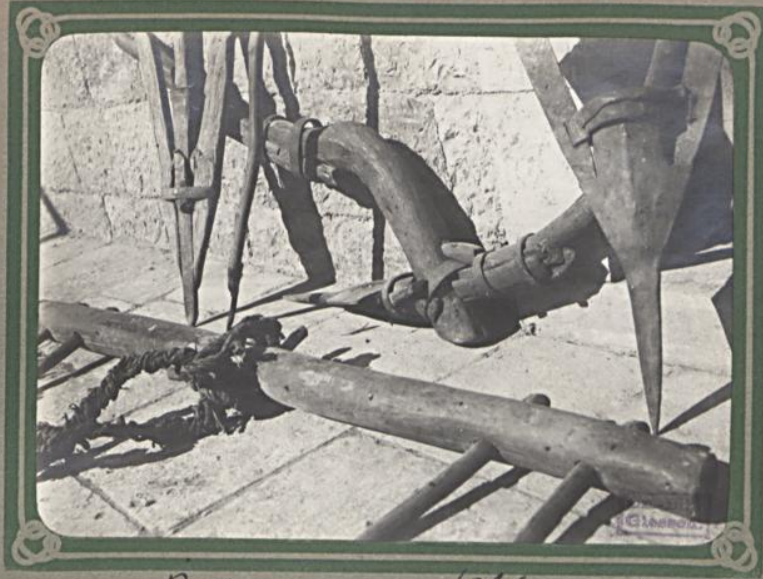


*Wassebenschlucht in Petra*



*beduinische Kindersiege*

Archäologisches Museum in Jerusalem



Palästinische Pflugschar



Butterschleuder



Milchwagen



Vor einem Grab in Petra



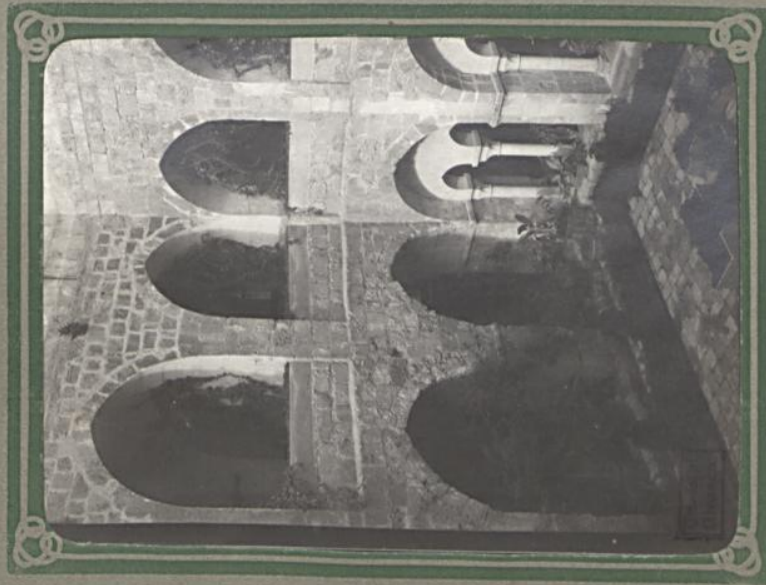
Johannisbrotschöter

Kapitel an der Grabeskammer





Erlangen



Kloster Erlangen



Kloster Erlangen

Haram es-Serif



Kubbe es-sachra (= Felsendom; 207. Omar moschee)  
von Süden



↳ Felsendom von Osten



Westseite des Tempelplatzes

Harem es-Serif



Kubbe es-Silele



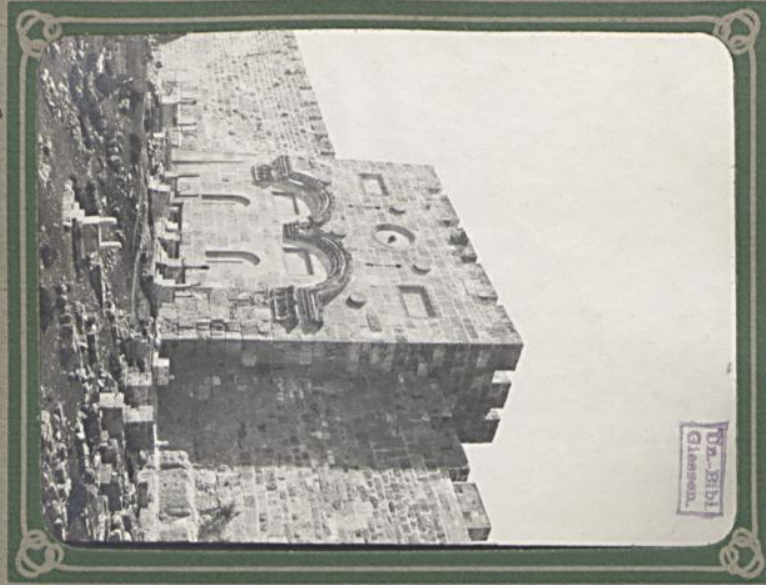
Südpörtal am Felsenorden



So genannte Wagen

Haram es-Serif

Goldenes Tor von außen



Goldenes Tor von innen

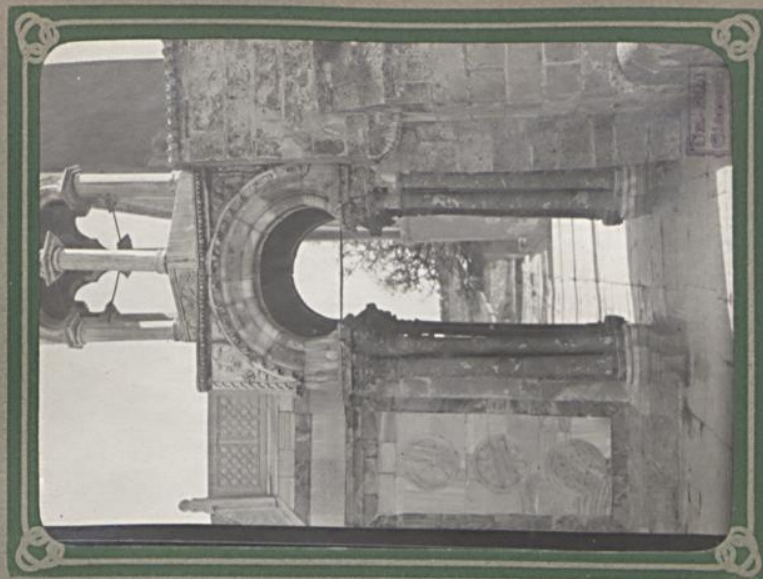


Goldenes Tor von innen



Kapital am goldenen Tor

Haram es-Sarif



Hufeisenbogen an d. Sonnenuhrplatz



Brunnen der Ka'ib Bek



Zisternen & Kubbe el mis'ag  
(Himmelfahrtskuppel)

Haram es-Serif

baat el kehanim



el kas



Baq Antonia  
jays kasam





An der Nordseite des Haram



das lateinische Jethsemane



Marienkirche (he. Jethsemane)  
unter der Erde gelegen



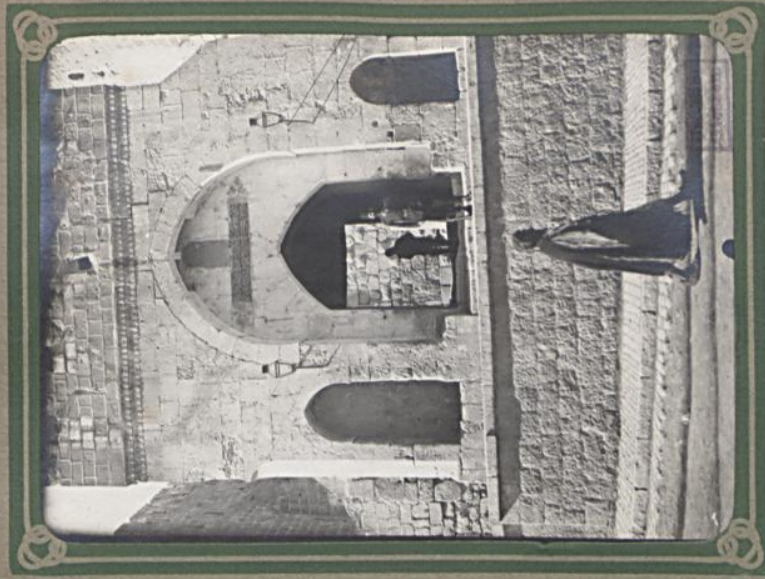
Blick auf Absalomsgrab u. auf die russische Kirche u. die Juden-  
gräber am Fuß des Ölbergs



Katamon (Sitz d. griech. Patriarchen in Jerusalem)

Markt für den Verkauf  
von Oliven

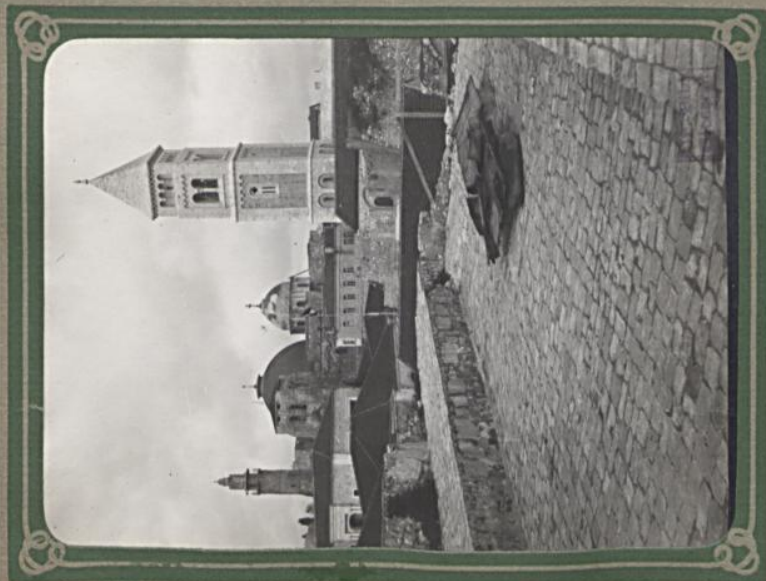




Eingang zur Firdelleh



Ägyptisches Waisenhaus



Blick aus Erlöser- und Fraterkirche



Kubbe et-Rahel (Grab der Rachel)



Im der Sepulchre in  
Bethlehem



Die griechische Fabrik  
am 31. Mai Nachtstunde  
auf dem Wege nach Bethlehem.



*Der chän des Barenherzigen Samaritens  
auf dem Weg nach Jersicho*

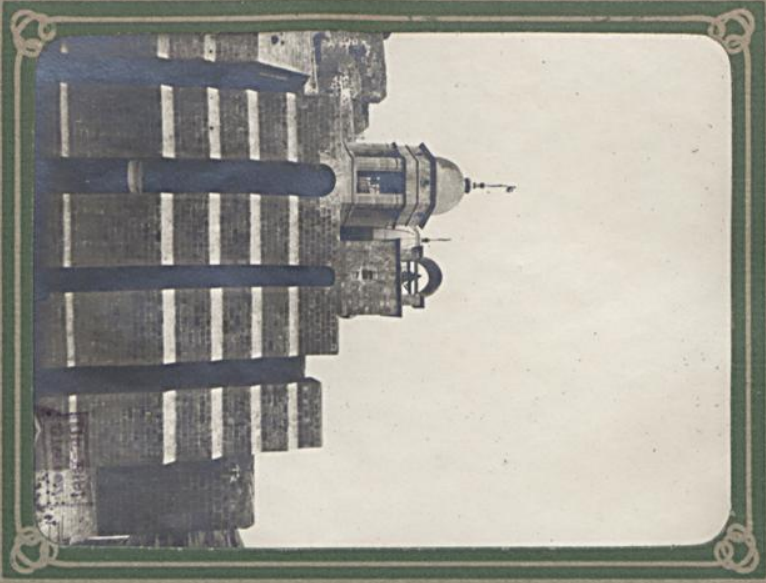


*Die Assyrerstraße (Jesaja 10)*



*Blick auf Mar Saba*

Mos. Petra (im Norden)



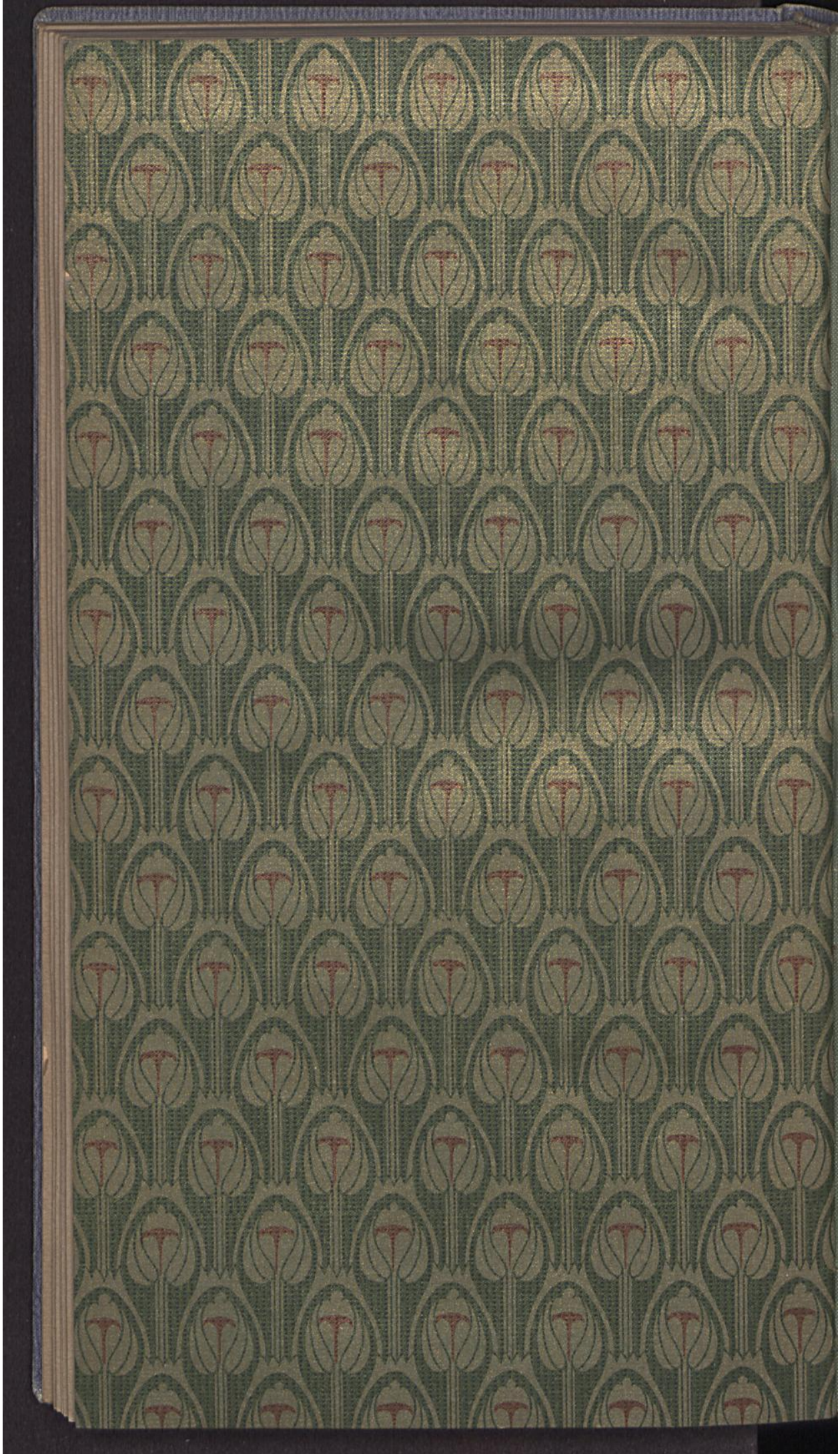
Kuppel des heiligen Petrus in Jerusalem

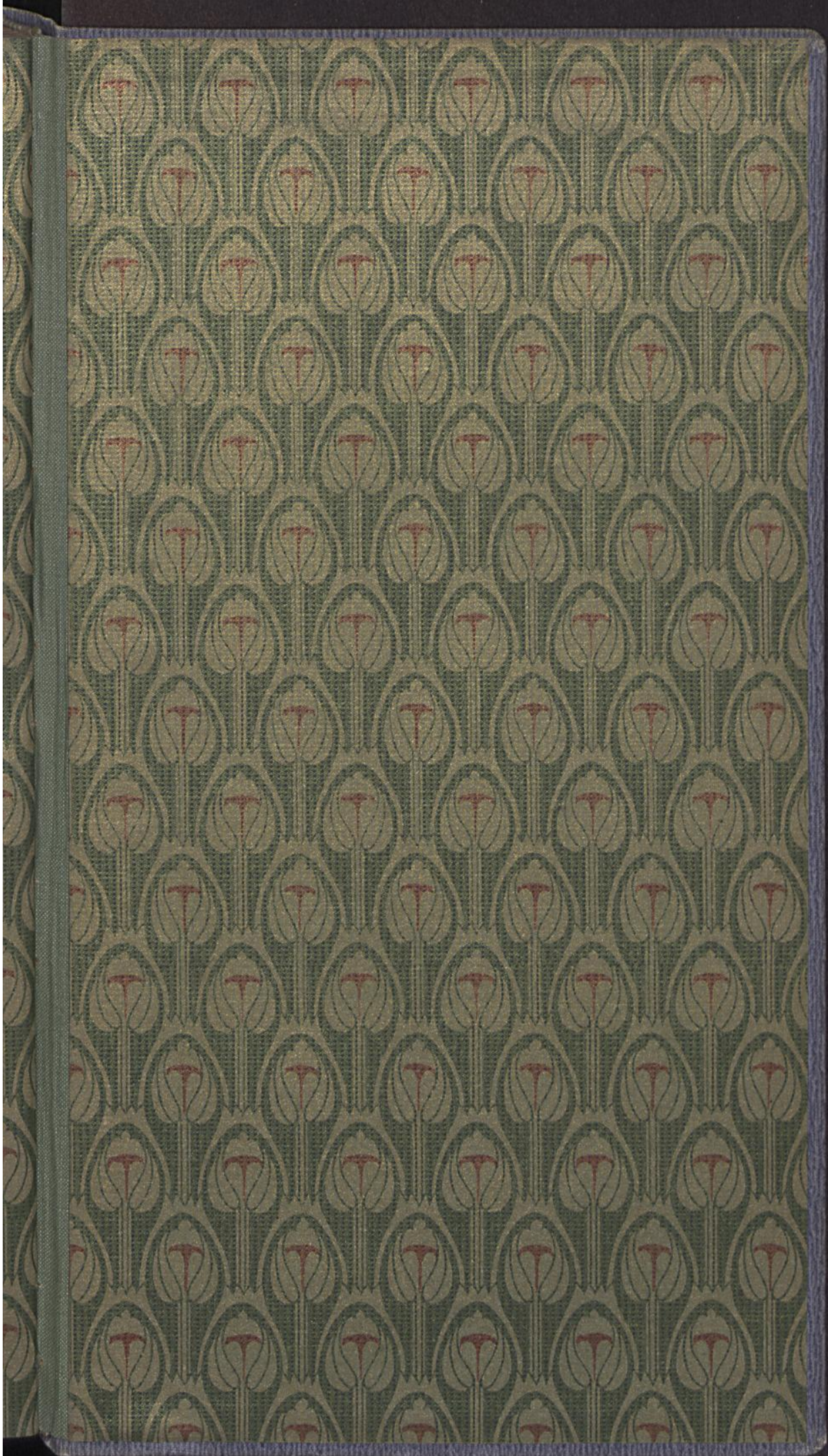


Seng im Kloster des Monaster von Saba





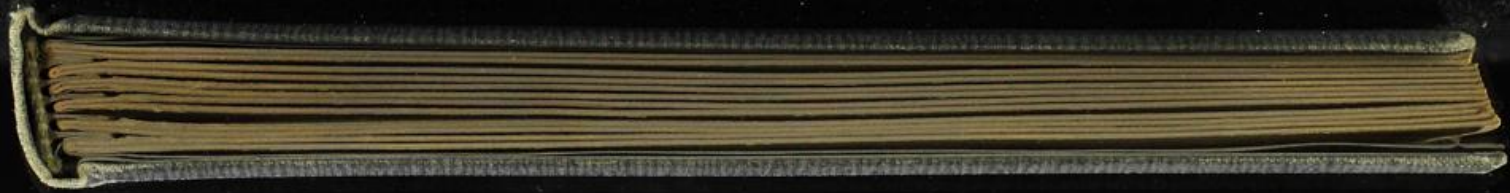






andschr.

165/50

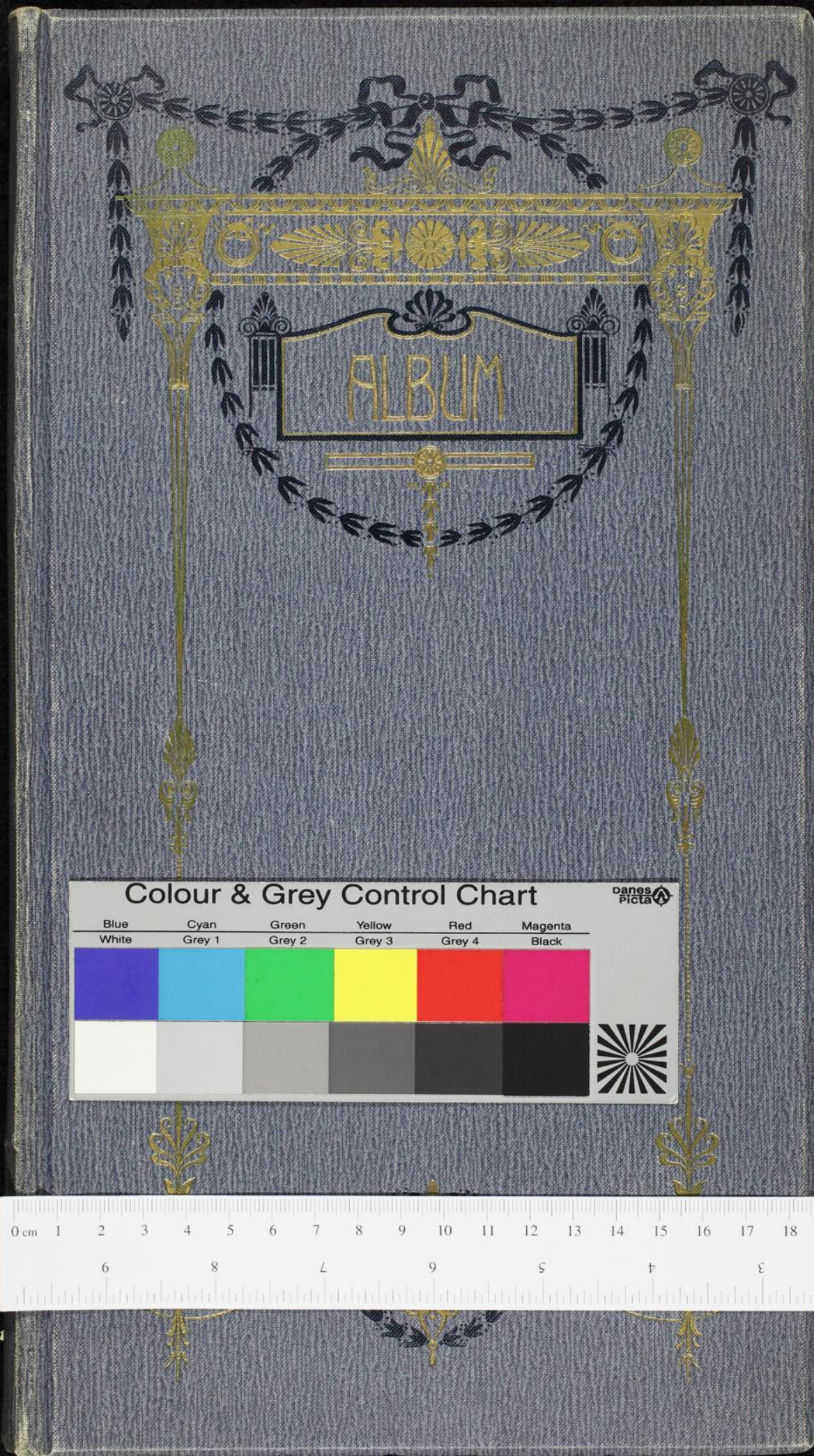


UNIVERSITÄTSBIBLIOTHEK  
GIESSEN





UNIVERSITÄTSBIBLIOTHEK  
GIESSEN



ALBUM

**Colour & Grey Control Chart** danes PICTA

Blue	Cyan	Green	Yellow	Red	Magenta
White	Grey 1	Grey 2	Grey 3	Grey 4	Black

