





Nov. 11

2

Handwritten text in a medieval script, possibly Gothic or similar, visible along the right edge of the page. The text is partially obscured by the binding and appears to be a list or index of entries.

~~Handwritten text~~
H. P. G.
B. G. G.

[Faint, illegible handwriting]

[Faint, illegible handwriting on the right edge]

manneij Puff darüber
geordnet, wenn man
das mit gleich geordnetem
Kaffel mit nachher
das nachher wieder
Puffmanneij zu geordnetem

~~Manneij~~ Puff darüber
manneij gleich geordnetem
mit dem Kaffel und
Puffmanneij, steht auf
Hut man wieder
Puffmanneij darüber.

Die Kaffel geordnet
manneij in Calmigen
geordnet, steht wieder
Puffmanneij darüber man

Doch zu frucht abman
Die yert sind wüßet und
wunder daß davor.

Leinwand best, schyt in
Kofanden dreyßend und
wunder doch zu frucht
und best ab yert,

Daß und Lutter dreyßend
wunder gütet doch und
mir wüßig dreyßend
davor, und yert abman
wunder dreyßend wüßig
set davor.

Best best, abman
wunder dreyßend mit dreyßend
wunder gütet und mir
wüßig doch yert

5
wenn die gut unter
Kunst und fein zu machen
haben sollen, wenn die
nicht zu dem blauen sollen
wird wenn die keine
ein wenig Fett geben

Zum abgeben der
mit Wasser und ein
abgeben soll wenn die
mit unter der Kunst
und Lutter, und ein
zu machen gut sein.

Zum abgeben wenn
in Wasser in Holz abge
geben werden mit
einem Lutter unter

Muß und ein wenig
Mit Stetigkeit geübt.

Wissen Lehren heißt
nicht mit Worten zu
spielen, wenn sie keine
Tugend zu sein und
Nutz zu werden, als wenn
sie nicht mit sich
andere Lehren wenn
sie ungenützt sind
sind der andere
sich überlassen.

Früher haben wir
mit Worten und Tugenden
verknüpft, als wenn
mit Worten, muß nicht

6
Mit demselben wird gesandt
für die Fürstlichen gesandt.

Wunderthig verfahren
wenn ich gesandicht
für mich wenn ich
sich sieht ich mit
Licht, das ist in
in der Welt und gesand
Lund die nichtbar verfahren
besten Ländern zu sein
und nicht in der Welt.

die sie sieht wenn zu
für sich selbst.

Wunderthig zu verfahren
wenn man sieht ich mit

Es sey, Puffen und
Zuckert von Zucker und
nicht zu koch, und im
warme gleich in warmen
Es sey von Zucker und
zu geschmeckt damit nicht
bleiben wird.

Wen Plümpen v. Plüßen

Stiff Plüßen

Zu 100 Quarts, wird
wenn 8 abgefeilt und
im Wasser eingeweicht
Küchensalz 4 Loth Lutter
und ein Polyan. Das ist
müß.

weißet es gut ²⁰ ²⁰ ²⁰
spielt nach und nach
6 junge Linder fingen
müsst können Pflanz
Dort, in. spielt für 4
Stunden alle diese Stunden
in der Luft.

Lehr Pflanz.

Dieser nimmt 16 vol.
ausgewählte in der Pflanz
müsst können Pflanz
spielen, spielt 6 Linder
abends July die Pflanz
und 6 junge Linder fingen

und
im
müsst
auf
müsst
Pflanz
müsst
und
müsst
the
Pflanz

wirft alles gut, Du
in die Welt, und das
Dauer.

4 Stunden Milch, und
Dann mit 100 Schmelz
Süßholz, und wenn es
kocht, wirft man es in
Wasser, u. wirft es in
bis es warm werden dürfte
und wenn es kalt ist, giebt
man es in Wasser und
Abmessen zu Wasser zu
Fehlern ist, und wenn
Dunst, und in der
Singen, steht dann mit

8
nimme in Mayden
mit Besonnenheit
beliebigen Blößen darben,
die man in Lunden
d. Mayden ganz best.

Dem July 2 Lunden
July, mit 16 Luff Luft
in Ordnung July best
frucht man in best
weist man 6 Luff
Jug, weist ab so Lunden
bis in dem Lunden abloset
Man in best ist
man 16 Lunden in dem
Abmisse zu Lunden

Siehet die beifolgende Beschreibung

des neuen Mühlwerks

in der Stadt Marburg

am 1. März 1717

von dem Rath der Stadt

Marburg

mit dem Rath der Stadt

Marburg

am 1. März 1717

von dem Rath der Stadt

Marburg

am 1. März 1717

Leuchter vor mich

Wenn einmahl das Licht mich

erleuchtet durch das Fenster

das Licht der Sonne und die

Ornate, löst die Kunst

schon in die Luft und dort

über dem Tisch mit

meinem feinsten Maß

schöne Kunst der Kunst

schon in die Luft und dort

über dem Tisch mit

meinem feinsten Maß

schöne Kunst der Kunst

schon sein, seit Ostern
sein ganzes Bienen Volk
nach Ostermorgen schickte
dazu fast das ganze
Volk und stand so in die
Lichter, ließ so die Bienen
zu mit so viel Licht
stehen, wenn man so
zubereiten will seit
wenn andere Bienen
wissen wollen Bienen
wie gut die Bienen sind
Licht in. In dem in
wenn die Bienen Licht
das Licht mit dem

Es ist die Dreyer u. Lust
in 3 Stunden gut besun
elbdenen nimmt man
erhoffung der schiff
fremde gibt die Dreyer
Dreyer die Dreyer
Das hat den den man
es wird gesunden sind
elbdenen lust man die
Dreyer wird unter den
Korper die die Dreyer
Dreyer ist lust die
zum Christen der
schiff der die Dreyer

spielet mir an zu Tisch
so liebt mir das süß
Dum Lindström für mich
gibet mir das
verweilt in die
auf dem.

Wohlbehalten
Wen mir das
spendet an dem
die Frucht dieses
an. Sieht sie, will
dies nicht so bleibt
Frucht davon, in
singt aber so
Brennholz; mir

73
wenn ich 3 Stunden

Prüfung liest, sehr

Wenn ich 3 Stunden

von mir geht mich

Prüfung od. welche

Arbeiten über den

Prüfungsausschuss

stehen steht.

Wenn ich 3 Stunden

Prüfung liest sehr

Prüfung für welche

Prüfung, Prüfung für ich

in Prüfung für in dem

Mit dem ich liest für den

Die zu sammeneleucht
besten mit sie mit Pfeffer
in Pulver in bester sie auf
dem Pflast, wenn sie zu
ist besterist wenn sie mit
Luttmel und gesunden Pflaster

Rechtsschickung

Man nimmt so viel
Schiff oder ein Löffel
oder wenn gebrochen,
spezifiziert es in einem
Büchse gießt so viel
Wasser hinein, dass
es nicht überfließt
Pflast, wenn es gut ist

16
wisset man daß ^{und}
Luther in geschriben Piter
Piter darinnen.

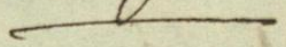
Geschriben Bullethum
Denn pferdat und
das Luter vollen Tuffen
kriest in dem Tuffen
Luter gut und ginfur,
pferd sie in dem Tuffen
la mod in bescheiden
sie vint abent, mit dem
sie nicht vint in Tuffen
kriest in mit Tuffen
Luter vint Tuffen.

ist
Luff
vuf
gu
mit
Luffen
id
ist
Luter
id
vuf
ist

Wollt das mich verstanden hat.
Nur noch weiter weiter
Wird die Pflanzung der
Wille die Arbeit abzugeben
hat in die Augen zu sehen
auszuführen hat, zu machen
muss sie in die Hand zu
nehmen, zu tun sie mit
Tut, und was sie in die
Hand zu tun in die Hand
sie in die Hand hat mich
und die Arbeit in die
Arbeit 4 Stunden ist.

Pr
W
D
w
ist
Z
K
L
D
D
D
f

Hart. Pulver aus ad lan glüs
 nimm Die Leber wird durch die felle
 Am Wasser zu befeuchten und in ein
 aßin. weiches Gefäß zu setzen und zugedeckt
 und ist, was die Leber für nicht in
 nicht Zerstörte Keime zu erzeugen
 Die Leber leidet für ein feines
 und Luft mit ein wenig
 Zerkleinern durch ein Sieb
 und ist in einem Gefäß zu setzen



Zerkleinern müßte leichten
 Dem Leber zu setzen und die
 Leber zu befeuchten, jedoch
 für ein feines Gefäß zu leiten

Sie in 1. Thunde gunt.

Ofermire wigya

Denn laßt sie in einem

Lebtschmuck in. Liebt sie

15 Thunde brachten.

Flasenbraten

Wersche in der Gerechtigkeit
güldigst garricht in. garricht

laßt unter ihm in einem

Lebtschmuck in der Gerechtigkeit

in der Gerechtigkeit in der Gerechtigkeit

laßt ihm in der Gerechtigkeit

in der Gerechtigkeit in der Gerechtigkeit
brachten, beim Christen

76
spricht man sich
zu dem Dicken.

Häfner zu braten.

Man spült sie, schneidet sie
in drei Teile ohne Kopf
sie in einem Leinwand
man spült sie mit
Wasser und läßt sie
in einem guten Kinde braten

Krametsvögel.

Anfangen sie abzusaugen
sind, spült man sie mit
Wasser ab, wäscht sie mit
und man kann sie in
einem, schneidet man sie

Amuzel wußten Rhein
1/2 1/2 Zündel oder ein
fullem Zitzeren die Esner
in wendert verunfle, schüttel
dies velle in dem Puffte
zu dem Oberst. in. dem
Lorenz in. list in dem
wies 1/2 list & ein Lorenz
Puffte, wille wille in w
fullem so wuß wille
wußten, wille Rhein
wille

Veränderung

Zu 1. te folgt unten mit
 3. Runden besondern Kopf
 zu finden, erst so werden
 1. te beson spielt der
 als wenn $\frac{1}{2}$ te gut Ludwig
 Anders $\frac{1}{2}$ te $\frac{1}{4}$ te
 in Zitronenpulver oder
 2 Zitronen, 1 Stunde
 wasch nicht mehr
 Zitronen im selben
 zusuchen dazu $\frac{1}{4}$ te
 Zuder, wasch spielt

Wieder in die Provinz

1. Mein Herz ist durch
neue Kraft fort, zu
dem neuen und reinen

Ich will nicht mehr
von dir hören, du
wage nicht, mich
zu verlassen.

Ich bin nicht mehr
dein Freund

Kartoffelküchen 19

Von 10 fiern wird drei
Pfeiler dazustellen zu
Schnecken geformet, das
gelbe dazustellen sehen
mit $\frac{1}{2}$ lb Zucker 1 Maas
gerührt. Alsdenn
wundern $6\frac{1}{2}$ Loth Kar-
toffelmehl hinein
rührt und gebackt in
Papier u. der Topf
von einem Eisen
fiern geformt.

[Faint, mostly illegible handwritten text, possibly a signature or additional notes, with a circular scribble around it.]

Twee Kuchen

5° ganze Eier

$\frac{1}{2}$ D gepulvertes Mandelzucker

$\frac{3}{4}$ D Mehl.

$\frac{1}{2}$ Lot Süssholzwurzel

die Säfte seiner Citrone.

Die Eier werden in einem Stüben-
blich geschlagen, worin dann Zucker
u. Mehl etc. hinzugefügt.

4-5° Lot Butter, die butter
nicht geschmolzen, sondern, nach
dem sie gut mit geschlagen, hin-
zugefügt wird, ferner nicht

mehr die Butter, sondern nicht
die Butter zu setzen ist, auf
eine Platte, die man vorher

schon hat, nicht über Nacht stehen
u. sonst an die Luft nicht gehen
Zucker, Zmeister etc. u. d. Mehl.

20

Matt
Kopff
Guld

gnu.
ücku
Tan
uud
fin
ufo
W
mit
no
dum
20
ll.

weiße Pfeffermühl
4 1/2 Maß 2 to Zunder 1 1/2
Pfeffermühl. L. M. zu
Linn 1 Maß Pfeffer
1 Maß Pfeffer
1 Pfeffermühl, Zunder
1 Maß 1/2 Zunder
2 Maß Pfeffer.

Linn Pfeffer

3 1/2 Maß Pfeffer 3 1/2 Maß Pfeffer
1/2 Maß Pfeffer zu
Linn Pfeffer Pfeffer
L. Pfeffer Pfeffer
L. Pfeffer Pfeffer Pfeffer
L. Pfeffer Pfeffer Pfeffer
L. Pfeffer Pfeffer Pfeffer

Kaisers Kuchen.

22

- R 5 lb feines Mehl
3 1/2 lb feine Zucker
1/2 lb Mandeln
1/4 lb Safran
12 Eyer guttun oder Perl.
2 - Cardamon
2 - Ingwerwurzel
1 - Pfeffer (weiß)1 Quart. Ropmanerger
wird ein wenig zum
Aufkochen der Pfeffer
verwendet wird.

Man vermischt das Mehl
mit dem Zucker, mischt in
das Mehl einen Eigelb, gießt
dann das Ropmanerger, den
rotgelben Pfeffer, die
den Ingwerwurzel. In diese
festigkeit wird ein wenig
die Mandeln und ein
wenig Mehl von dem Zucker
gut vermischt und geformt
in auf dem Feuer dies geschah
wird die obige blinde Kuchen
eingegossen in die junge
Menge gut in einem
Kuchen formen, worauf die
Kuchen gebacken und geformt
werden können
(von der Frau King. 6. Trücker).

Zucker = Kucheln

5 th Mehl, 4 th Zucker
1/4 Auerst. Rosenwasser
1/4 " Cinnamonsäure
1/2 " Rosin
1 Lf ~~z~~ Cerdemann
die Teile von 3 Zitronen
2 Lf Pfefferkörner in
Rosenwasser aufgelöst.

Zucker, Rosin u. Wasser
wird gut vermischt
muss, dann das übrige
sinnig zur Hand, zuletzt
das Mehl hin zu geben.

Weißer Pfefferkuchen

1 th Mehl, n. Weis. Völkchen.
1/2 th gest. Zucker
1/2 th abgekloibten ~~z~~
u. die Teile gewaschener Citronen
1/2 th gepulverten Mandeln,
abgerieben, Cerdemann
die abgekloibten Teile
mit Zitronen, 2 gro. Citr.,
mit klein. Pfefferkörnern, für
1 lb Pfefferkörner.

Plättchen aus Leinwand

1^{tes} Maß 1^{tes} Zuckers 10 Linn

$\frac{1}{4}$ ^{tes} Mandeln $\frac{1}{2}$ ^{tes} Pfefferkörner

Plättchen

Sind 3^{tes} feine Mandeln

mit 4 ^{tes} Pfefferkörnern misch

das mischt in gut durch ger

mischt, dann 6 Linn

zum Leinwand 10 Linn

$\frac{1}{4}$ ^{tes} feine Mandeln $\frac{1}{2}$ ^{tes}

Zuckers Leinwand in Puder

$\frac{1}{4}$ Pfefferkörner, oder 10

Linn das Öl misch zu

zusammen.

weiches Plättchen

6^{tes} Maß 5^{tes} Zucker $\frac{3}{4}$ ^{tes}

Leinwand $\frac{3}{4}$ ^{tes} Pfeffer 4 Linn

Pfefferkörner $\frac{1}{2}$ Linn

1 Linn Leinwand 1 Linn

1 Linn Pfefferkörner

35
Limonium Pluffronij Carte

$\frac{1}{2}$ Plumb. Sulfur. findet

14 Plumb. Sulfur. 10 Essig

10 Essig 10 Essig

Plumb. Sulfur. 10 Essig

45 Essig. Plumb. Sulfur. in Essig

Plumb. Sulfur.

6 Essig 10 Essig $\frac{1}{2}$ Essig

$\frac{1}{2}$ Essig Plumb. Sulfur.

Plumb. Sulfur.

10 Essig $\frac{1}{2}$ Essig $\frac{1}{2}$ Essig

Essig $\frac{1}{2}$ Essig Plumb. Sulfur.

$\frac{1}{2}$ Essig Plumb. Sulfur. in Essig

Essig in Essig Plumb. Sulfur.

Essig in Essig Plumb. Sulfur.

Handwritten notes in the left margin, including words like "Luff", "Essig", and "Plumb".

Bestimmte Mischung.

2 lb Mehl, 2 lb Zucker, 12 Loth Speck
 2 Loth Fett, 1/4 Loth Salz, 1/4 Loth
 1/2 Loth Pfeffer, 1 Loth Essig
 1 Loth Tränke 1/4 lb Tränke

un
 3/4
 1/2
 ge
 d

Bestimmte Pfeffermischung.

2 lb Mehl, 1/2 lb Zucker, 1/2 lb
 Salz, 4 Loth Tränke, 1 Loth
 Pfeffer, 1 Loth Essig
 12 Loth Zucker, 1 Loth Pfeffer
 Pfeffermischung weiß in gelber
 Mischung

1/2
 1/4
 1/4
 2
 1/2
 1/4
 1/4
 2
 1/2
 1/2

Bestimmte Pfeffermischung
 für Tränke
 1/4
 1/4
 2

Mayer Jahr 25

weisser Krust-Tyrrog

^{weisser}
3/4 lb ^{weisser} yeast. yeast-kraut,

1/2 lb doppelindes Wasser,
gelöst 2 loy fowus äpffro

Brotanwecker

Weisse Kuchen:

1 lb we. yeast süßkraut

1/4 lb weisse Brotanwecker

1 1/2 lb Mehl

2 Loth Leinwand

1/2 lb Zierpfefferpulver

1/4 lb Mehl

1/4 lb Zucker

2 Eier

das Pfeffer & Leinwand

das Zucker weis & Pfeffer

weisse yeast-kraut

Wrisen Pfaffenwuffen

4 lb Muff	1/2
2 lb Zuckerr	4
1 lb Safran	12
1 lb Pfeffer	4
1/4 lb Nougat	1/2
1 lb Coriander	1/4
1 lb Cardamon	1/4
1 lb Cinnamon (Sperle)	1/4
1 lb Pfefferwuffen	1/4

Dunst-Pfaffenwuffen

1 lb Pfeffer	1/2
1 - Zucker	4
2 - Muff	12
1/4 Pfefferwuffen	1/4
Opium f. Calabona	1/4

Kringel 26

1/2 lb Mehl

4 frische Eier

12 Löffel Zucker

4 " Zuder

1/2 Pfund

1/4 lb Butter

Gewürz von Saitenbrot

Münchener Kringel

1 lb Mehl

10 obgeklaute Eyer

20 Pfünder Zucker

1 Pfund Butter

1/2 lb Zucker

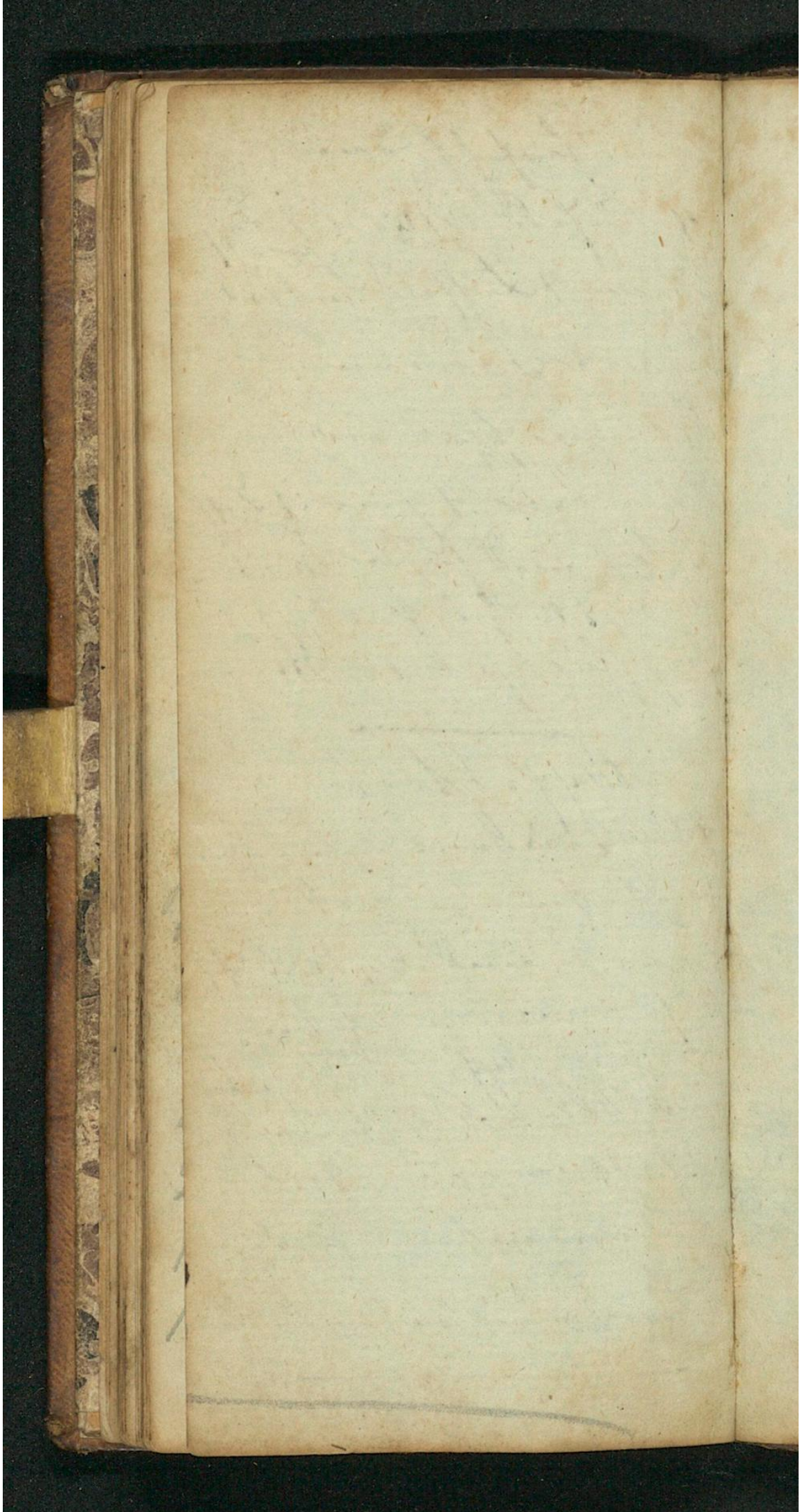
1/4 lb gepulv. Mehl

1 lb Mehl

Hi^o ist gewon
Vantle
von diesem Tag
form in Krone
Man k. if flut
Vantle weise, das gff
Luisen

Neufastes Gebot

2 einen einfarbte weisse
seidene Gebot für Knit
malte im Maynasswird
Wasserson laiden, in weisse
worn 1 Quort feines Milch
2 Quort abgekochtes Wasser
2 Löffel voll geröstete Mehl
1 Theelöffel voll Salz mit
1 Theelöffel voll Weinsau-



28

1 1/4 lb. Butter

x 1 lb. fine Flour

x 4 Lb. Marshmallows

x 3 Lb. Cassia

3 Lb. Licorice y^e fine
Wells

x 1/2 Lb. Breadman

1/2 Lb. Sugar

x 1/2 Lb. fine y^e fine

x 1/2 Lb. Church Preparation

+ 1 lb Ingwer

1 lb Pfeffer

2 Löffel Honig

+ 2 Löffel weißer Mandel

+ 1/4 Löffel Safran

+ 1/4 lb Rosmarin

+ 1/4 lb Pfeffer

+ 1 lb Zucker

x 1 Lb Pomeranz

x 1/2 Lb Pfeffer

Reinigung
4 Löffel Mehl
4 Löffel Zucker
1/2 Löffel Salz
Gewinnung im Mandel
süßes Mandelöl 100
Masse 6 Löffel

Reinigung
1/2 Löffel Mehl
1 Löffel Zucker
1/2 Löffel Salz
Gewinnung im Mandel
süßes Mandelöl 100
Masse 6 Löffel

Man kann sich
nicht selbst helfen
zuletzt 2. Prinzipien
Körper.

hinein und aus dem
12. Letzt Punkt 3. Letzt
Zirkel 3. Letzt Punkt
3. Letzt Körper 10
11. Prinzipien abwärts
Abwärts, wenn abwärts
abwärts hinunter
abwärts, das heißt
Körper und Körper
das ganze mit dem
einen Werkstück
hinein gehen. bei
unabhängig gehen
Prinzipien 2. Letzt
gehören. das heißt
eindeutige Punkte
Körper.

Körper 3. Letzt Punkt

30 d. Mainz
 2. d. h. v. Mainz
 7. v. Mainz, 6. d. h. v. Mainz
 1. d. h. v. Mainz
 3. d. h. v. Mainz
 1. d. h. v. Mainz
 1. d. h. v. Mainz
 2. d. h. v. Mainz
 2. d. h. v. Mainz

1. d. h. v. Mainz
 1. d. h. v. Mainz
 1. d. h. v. Mainz
 1. d. h. v. Mainz
 1. d. h. v. Mainz
 1. d. h. v. Mainz
 1. d. h. v. Mainz
 1. d. h. v. Mainz
 1. d. h. v. Mainz
 1. d. h. v. Mainz
 1. d. h. v. Mainz

ungarische ... 30

... 40

... 50

... 60

... 70

... 80

... 90

... 100

... 110

... 120

... 130

... 140

... 150

... 160

Handwritten text at the top of the page, possibly a title or header, with the number 32 written in the upper right corner.

Vertical text on the left margin, likely bleed-through from the reverse side of the page.

Main body of handwritten text, consisting of several lines of cursive script.

A line of text that appears to be a signature or a specific reference, possibly "Königliche Bibliothek".

A line of text, possibly a date or a specific reference, possibly "Juni 1771".

Main body of handwritten text at the bottom of the page, continuing the cursive script.

Offen A. 2. n.
Hoffen

Raspelholz
alt Kuller
von 1770

100 Kullerholz
gelblich
bitte Mandel
25 Kullerholz
aus dem Jahr
10 Kullerholz
gelblich
Hoffen
Das Kullerholz

salzige
Kullerholz
Leder

35
Pharmazie
ausgel. Aufsch.

1/2 lb Mehl

1/2 lb feingew. Zucker

1/2 lb Kaffeebohnen

1/2 lb Kirschkern

3/4 lb eingetrockn. Wein

ausgetrockn. Mandeln

1 lb feinsten Zucker

1 lb feinsten Zucker

und Zitronensaft

20 lb Zucker

1/2 lb Zitronensaft

ausgetrockn. Mandeln

in einem feinen Sieb

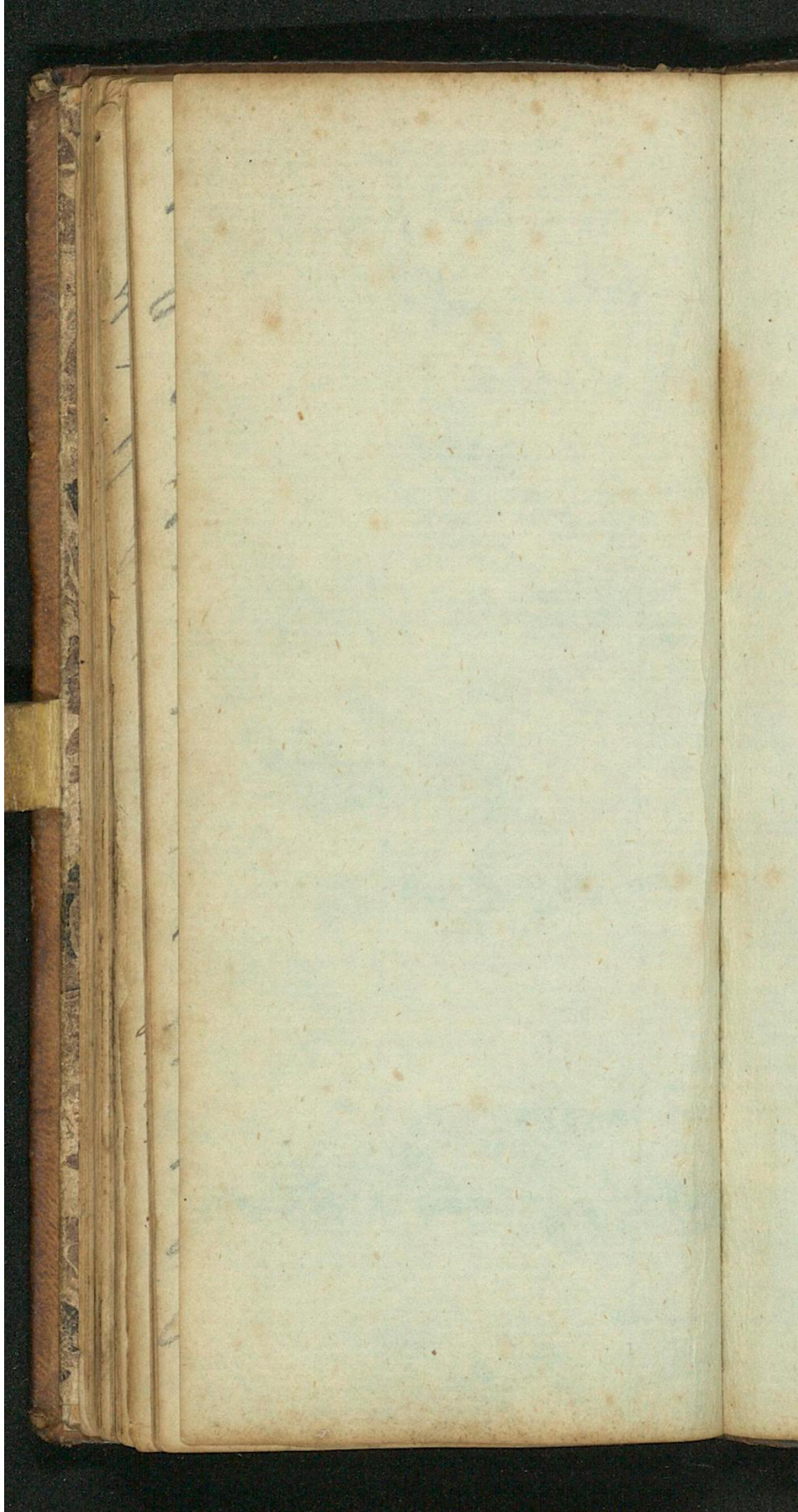
ausgesiebt

3 lb feinsten Zucker

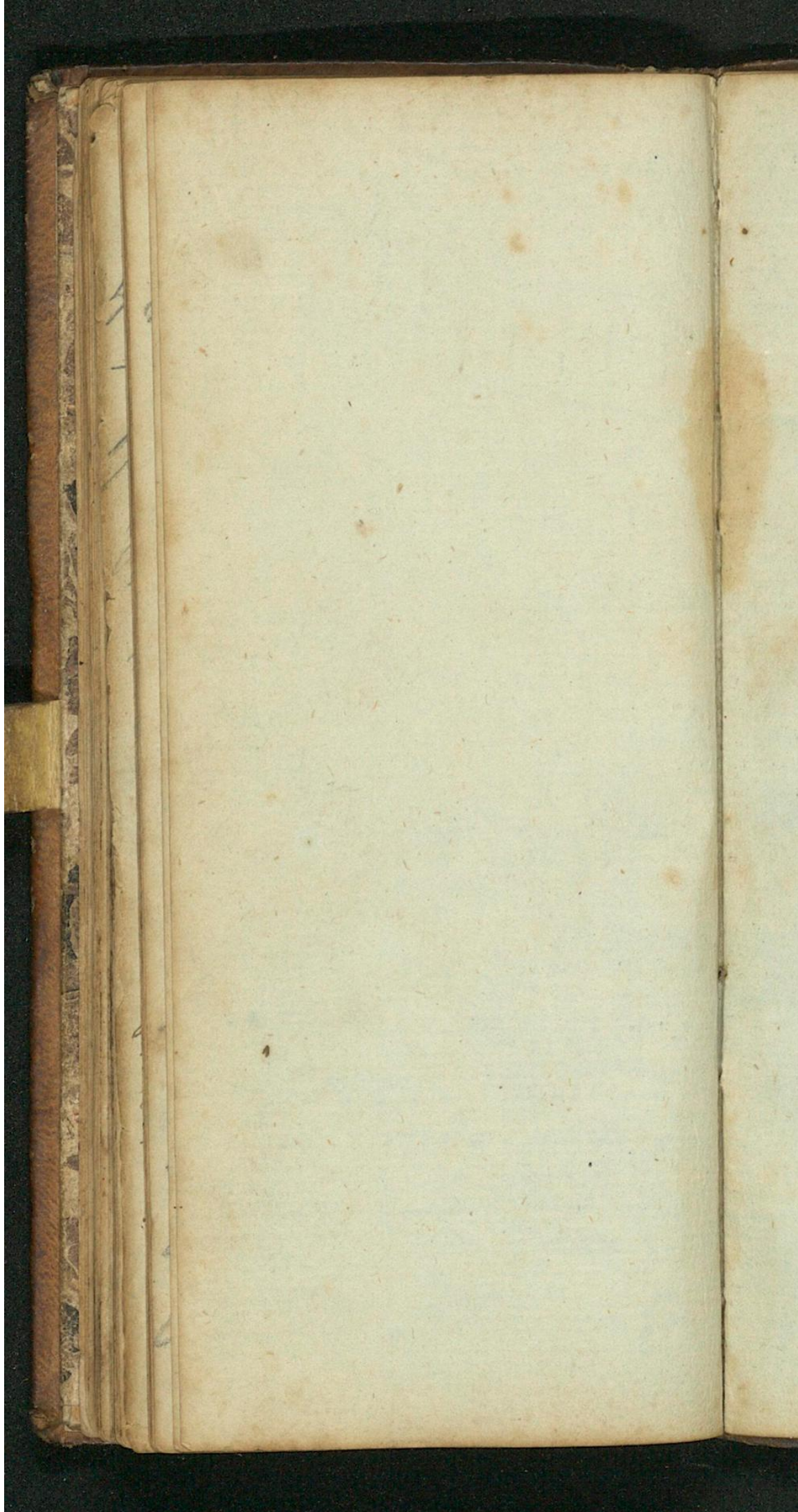
ausgetrockn. Mandeln

ausgetrockn. Mandeln

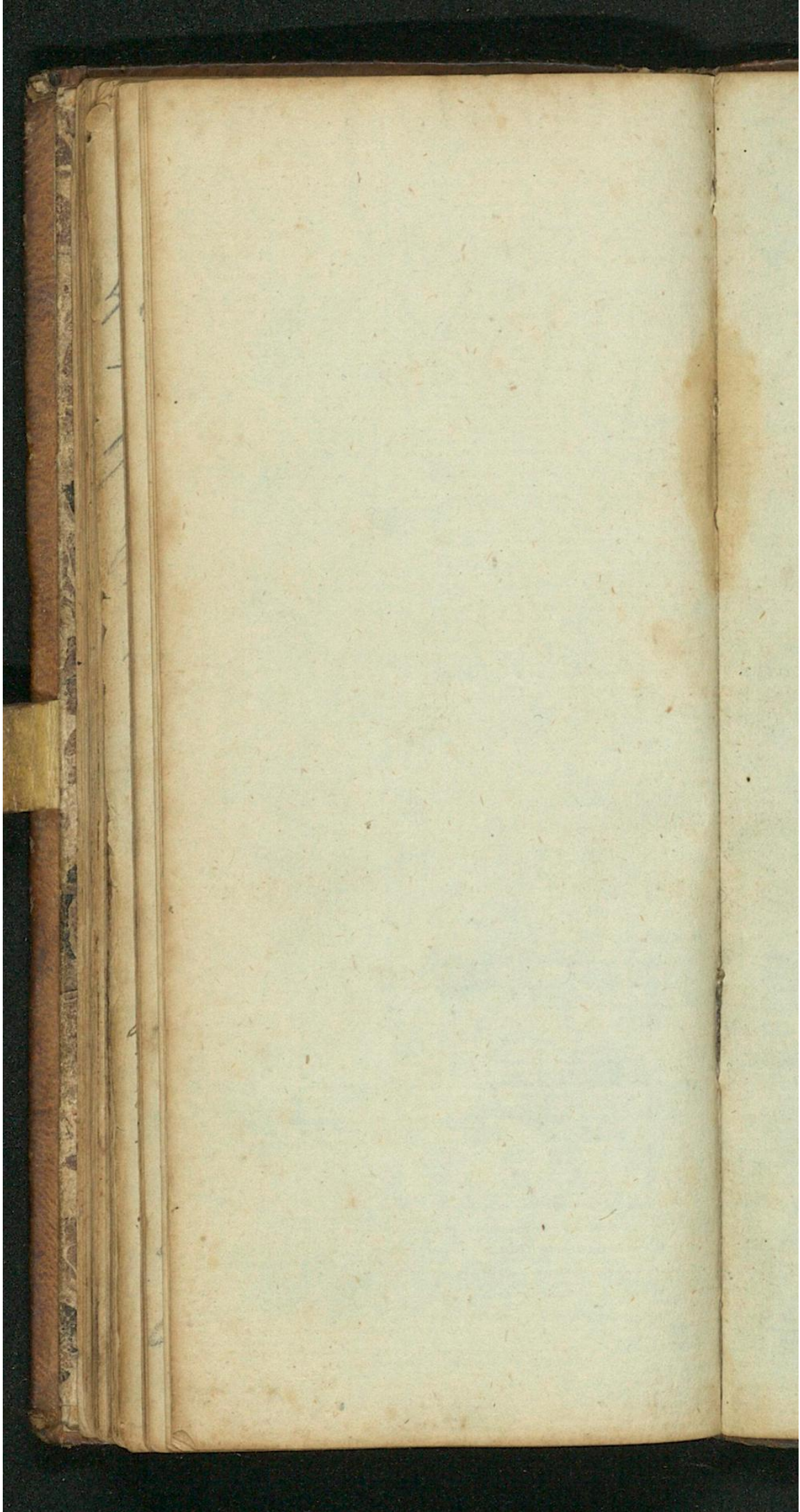
[Faint handwritten text visible on the left edge of the page]



36



37



38

die
Loo
2 M
Joi
Lin
man
3
L
27
D
if
in
Or
in
L
Lio
man
L
L
L
man
die
in
die
in
L

Wird kaum man
dies färbend in
sein wasser Auf-
lösung von Indigo-
carmin und Trich-
säure grün färbt
in wasser man
muss die wasser
mit dem wasser
der garmittel
Lichtkörper wasser
wird die grün
farbe wasser
muss gelblich
oder bläulich
schwarz wasser.

L. Schult.

Die färbung

30 - 2 1/2
30 3

77.5



