

Büchlein

Kügelheim

Inventar des Kämmers

16. Jahrb.

E 5 B. 3

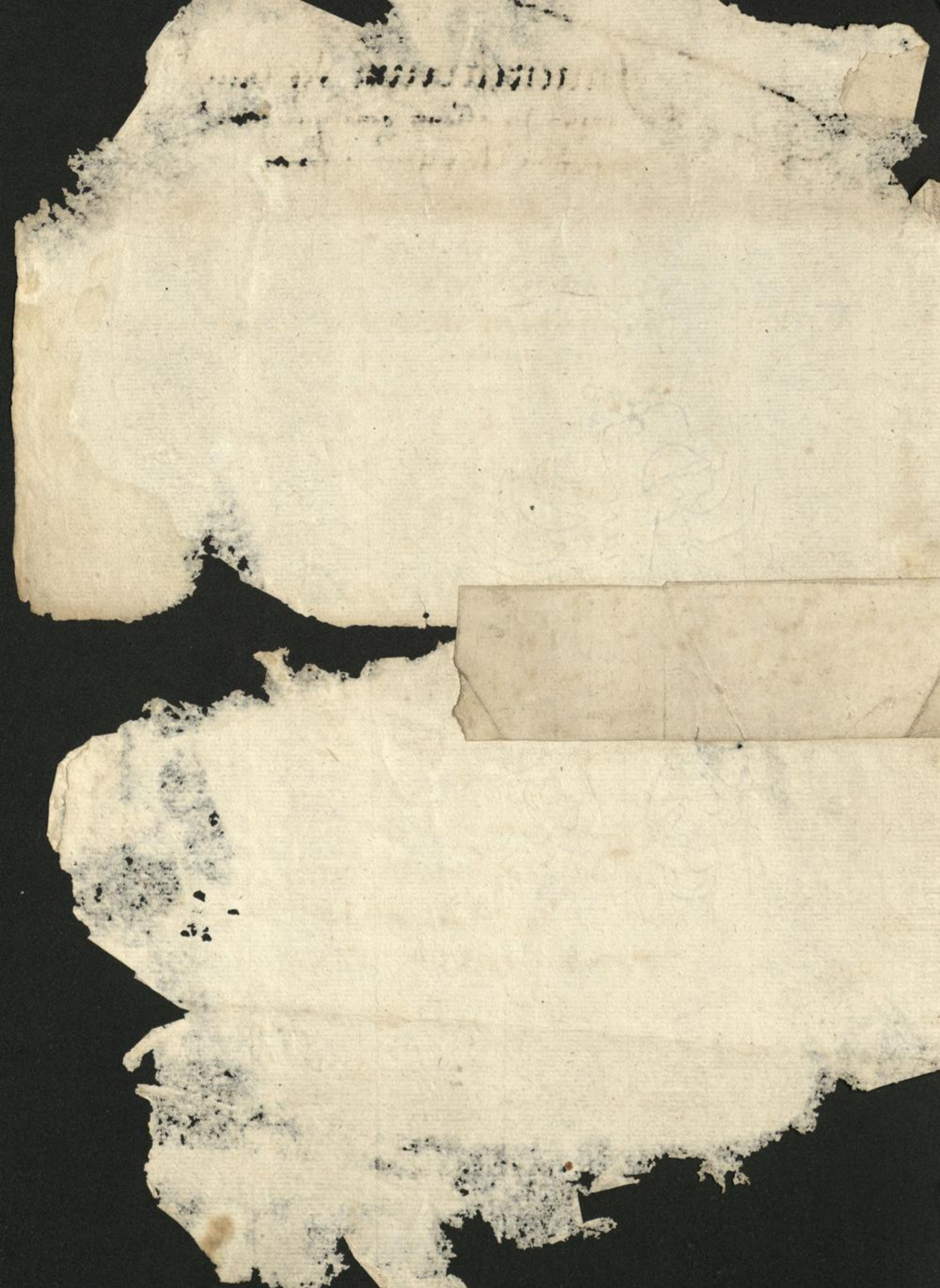
Hess. Staatsarchiv Darmstadt	
Bestand:	ESB
Nr.	1037

Abt.	VB3
Konv.	184
Fasc.	3

fol. 1-8.

Frei... des Landt
wacht zu...
so zum Dingelhaus geg.

No. 20.



Inventarium am

lis vffgericht in dem kaiserlichen
Kriegsamt vnd den zugehörigen
noch befunden vnd funden

Durch die Herr Schenck vngewisheit.

Sapientie stube.

1
langt laden mit vier glocken darin des kriegsamt
krieger vnd registriert vffnot.

1
Daher vberguldener krieg mit einem silbernen vber
guldener patin vnd einem elomien silbernen leffel
leigt in gemachten laden beschloss.

1
Samt mit dem glocken krieg auß in dem
selbigen laden.

1
kants laden mit einem beschlossenen glock.

4
1
gebildet brod dursen der krieg in krieg
flossen brod dursen

3
gebildet gawerueln vnd ein fr.

1
Viertheil der duff

2
vnd kants.

1
Daher eisen schiff der gelen, fast vffol vngewisheit
brauch.

Vff der gast kammer.

1
klein vberglocken laden.

1
klein kants gawerueln auß dem k.

Paters Kammer.

4

Hand.

Kumpel Kammer.

14

messingen Kumpelkammer.

altes rissen offen so zu der vndersten stube gezogen,
den, ist die klapp zu secht gezogen zu der kumpel.
als rissen gemacht.

bleiben Knopf.

als edelstein darin liegt als ein glas.

messinge lauffen.

best ledern rinnen.

Off der 10 Kammer.

Ubergulde altes rassel.

denne kurze band darauß die rassel secht.

gelbes gemachten secht.

Off der gang.

denne best essens lad.

große tüch.

altes gemach mit einem glaselein.

Secht lad an der wand gemacht.

Zur der Eckenstube stube.

Vieret Secht secht.

best mit einem ungelassenen Secht.

1 Auger Zugelogen Ditz
 1 Sandfischgraut In der was ... mit ein St ...
 vnd einem grossen Döffel ...
 1 ledern bant & pulff val fadem.
 2 ledern bant & kisten mit federn daran ein gross
 2 Klein ledern kisten mit ploth gefult.
 1 bant & ledern mit einem beylgeschloß geschlossen.
 3 augenapletter vordant.
 1 darme lesbarant.
 1 Augenapletter gegen Ditz.
 1 gross eiseren offfen
 1 wassers eingebildt daran ein sandgerat feugt.
 1 Klein darme zerbrochen vordant in der handant
 1 Augenapletter busenpgraut beim fusten.
 2 augenapletter korbant.

Vudern im haus.

1 pgraut fur der sonnent wunden.
 1 mess fast darin man bndelt.
 2 lange Zugelogen Ditz.
 1 Zugelogen Ditz mit einem fast.
 2 alter laden der mit beylgeschloß.
 Fur forder gotts.
 1 Stieren Ditz.
 1 lange fotten mit zween beylgeschloßern einem offen bi
 nen samst einer solzen beylgeschloßern kelen

Zu der Badstube.

ein Kessel

haben.

aus dem.

Wand brennt im andern Stublein darbi.

Zu der Kamin.

1 groß Kufe Kippe.

1 lange Pfosten Kippen sampt dem wissen.

Zu der Koechere.

3 kurze bradspieß.

1 eisen braden im pfann mit einer forsen.

2 holzern Kuechere.

2 pfann zu der Kuechere.

1 holzern pfann pfann.

Zu der Kuechere Kuechere.

1 Kuechere die im andern mit einem beschlussem Kuechere.

1 sandspieß pfann mit einem pfann.

3 wandbrennt.

1 pfann brede an der wand.

1 neuer Kuechere eisen offen.

Zu der Kuechere Kuechere.

1 Kuechere die.

4 wandbrennt und die wand gerund.

Im brauw hant

- 3 großer Deunt maß Gass.
1 Deuntbeutel Gass.
2 best weg.
1 Wurstband.
2 Ingerlnoten Goffen Judkessel der vier.
1 Vmmer für best offen.
1 Goffen Ingerlnoten brauoffen feugt aßwenn in der
1 Hand.
2 großer weijß vund Goffen beiden darunden
1 zween nemer fort.
3 großer braun Juder.
2 Goffen Goffen.
2 folzern Gaudel.

Im Wehe hofe

- 1 groß fugebrüppun mit vier wuff.
1 lange Gessen mit zween bein ~~in~~ zagenen zween
1 vund folzern volu aßu bronnen.
1 folzern drog darbei.

Wardem fruchte boden.

- 1 bejflagenen Korn maß.
1 bejflagenen Korn Dummer.
1 Döpfel.

Vff der Lieberey.

2

Wandbaur.

5

Darinn bürgerhauß voller bürger.

1

jülicher haubt.

1

unbeglückter dunn langer laden.

1

langer dunn bürger holt

1

klein rath beßlagen beßlein volalter rath
ist beßlossen.

Zu pfarrhaus.

1

rißem viererthier offen schußt einem höflein döflein
im klein stuben vund ein bürger horn für dem offen.

2

Wandbaur darinn.

2

Landbaur auß darinn.

2

Landbaur zu der großen stuben vund 2 Landbaur

2

Wandbaur im oberran klein stublein vund ein
bürger horn für dem offen.

1

aus gerich mit einem gerich.

1

rißem bradspieß.

4

stuel vund döflein vund zu der hoerzen.

1

holzen dinst.

2

Wann was

9

flößer alzu allen horn.

Zu pfarrhauß wohnung.

1

als huppan.

1

Wand baur zu der stuben.

1

döffel bürgerbaur.

2 Leinwand.
 1 beim büggen trage.
 2 wass auf allen horn.

Uet Säpland erguß.

1 viererley horn eisen offen mit einem löpffern döffel
 vund einer eisen horn zu der stuben.
 5 wandbent in der stuben vund off Hornbrügk.
 2 Sandent.
 1 döffel widerig schwebelorn zu der hornen.
 3 löpffern bent.
 1 Fleusaltz.
 10 wasser auf allen horn.

In der schulen.

1 Döfelftuch.
 1 eisen offen ist groß vund viererley horn.
 1 großer zelt zum lesen.
 3 leugen dyg.
 8 auß Leinwandent.
 2 ruzen Holzent
 1 schwebelorn.
 1 Meuselstuch.

1 viererley horn eisen offen mit einem durchschneidenden blatt.
 1 danner frantz dyg.
 1 ~~zweyer horn dyg dyg.~~

- 3 Wand bunt.
- 2 Sandbunt.
- 1 Sandfarb bunt.

Oberste Stuben.

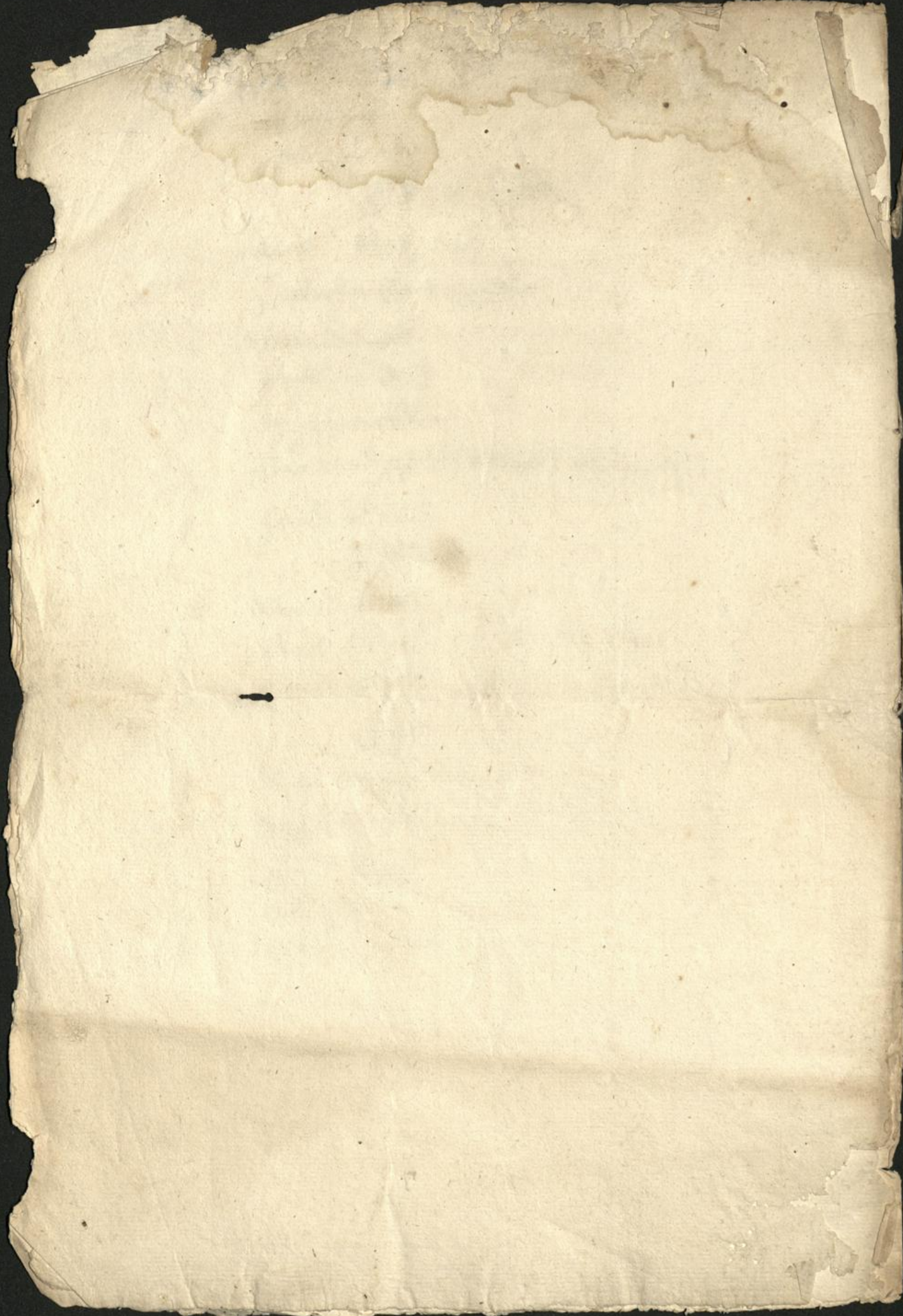
- 1 Damm bunt ditz
- 1 Zerkorfen fast ditzlein.
- 3 Wand bunt.
- 2 bunt fur ditz.
- 1 fur pfenstlein.
- 1 Horn vnd pfostel bunt vberinander.
- 1 Sandfarb bunt.

Badstuben.

- 2 Wand bunt.
- 1 bunt daruff man elender legt.
- 2 Galer bunt. In Gang fur den Stuben.

Kursen.

- 1 Augonorgeltt Damm daruff.
- 1 pfostel vnd daller fast mit 3 pfenstlein.
- 2 Doffen bunt.
- 1 Han gold.
- 11 pfosten an allen Horn.



Abtheilung

des

Registratur: Plans

V. C. L. C.

Unterabtheilung

nach

Ort, Gemark., Bezirk, Name

A c t e n

des

Großherzoglichen

Rentamts

Schloß

Betreffend:

Die von dem Hauptmann von 1854 zu aus-
suffenden Einträge zu dem Tilgungsplan

11/27

1854